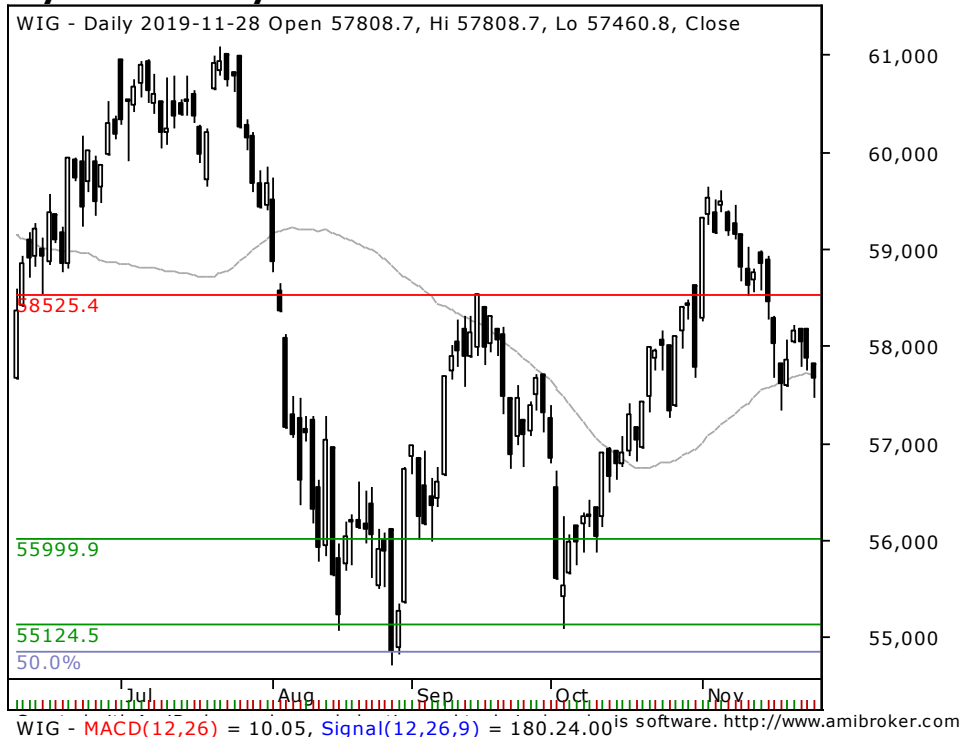


# Walory miesiąca

piątek, 29 listopada 2019



## Wykres dzienny WIG



## PREZENTOWANE SPÓŁKI

**BUDIMEX**

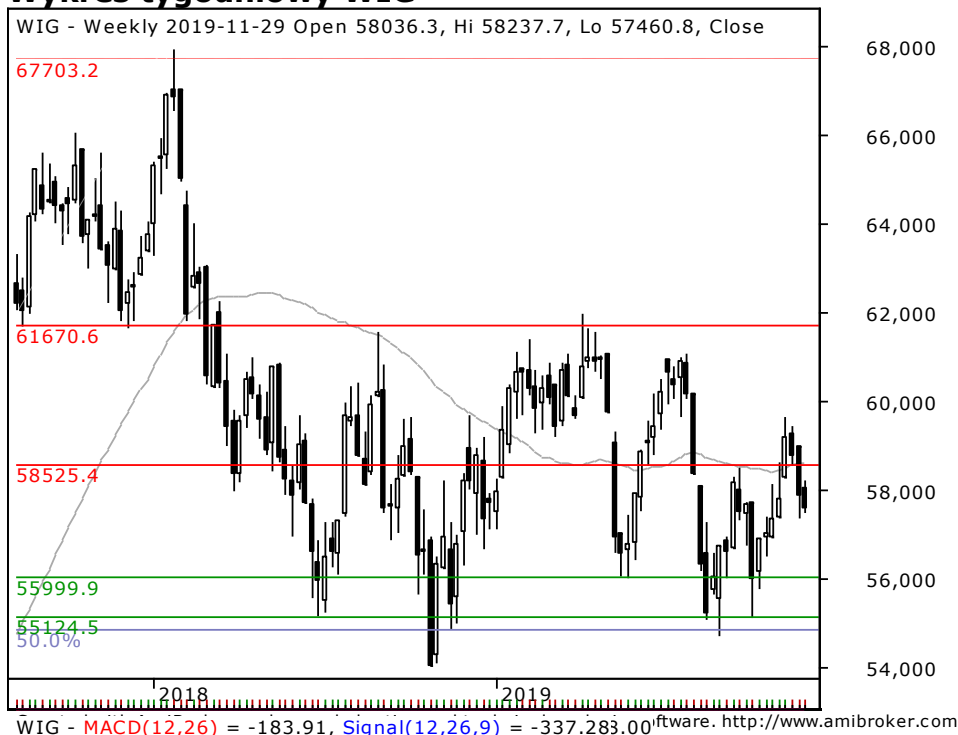
**KERNEL**

**KRUK**

**MEDICALG**

**VISTAL**

## Wykres tygodniowy WIG



Niniejsze opracowanie jest wyrazem wiedzy oraz poglądów autorów i nie powinno być inaczej interpretowane. W szczególności informacje zawarte w niniejszym dokumencie nie stanowią rekomendacji w rozumieniu Rozporządzenia Parlamentu Europejskiego i Rady (UE) NR 596/2014 z dnia 16 kwietnia 2014 r. w sprawie nadużyć na rynku (rozporządzenie w sprawie nadużyć na rynku) oraz uchylające dyrektywę 2003/6/WE Parlamentu Europejskiego i Rady i dyrektywy Komisji 2003/124/WE, 2003/125/WE i 2004/72/WE, ani usługi doradztwa inwestycyjnego. Usługa doradztwa inwestycyjnego jest świadczona na podstawie odrębnej umowy o doradztwo inwestycyjne.

Objaśnienia, szczegółowe informacje prawne, jak i wyłączenia odpowiedzialności znajdują się na ostatnich dwóch stronach raportu. Zlecenia telefoniczne: Klienci BM Alior Banku (z telefonów komórkowych i stacjonarnych) 19 503 (z sieci Play: 12 19 503), z zagranicy +48 12 19 503, +48 12 370 74 00, opłaty za połączenie z infolinią: z telefonów stacjonarnych – w kraju opłata jak za połączenie lokalne, z telefonów komórkowych i zagranicy – opłata zgodna z cennikiem operatora danej sieci komórkowej, Internet: [www.bm.aliorbank.pl](http://www.bm.aliorbank.pl)

# Walory miesiąca



piątek, 29 listopada 2019

## BUDIMEX

Indeks: **mWIG40**

P/E: **19,3**

Beta: **0,4**

Zamknięcie: **160,40 zł**

Notowania akcji w tym roku od około marca poruszały się w tendencji bocznej w przedziale 118,20-153,80 zł. Na początku listopada kurs przełamał linię trendu spadkowego, a w trakcie wczorajszej sesji wybił się powyżej oporu na 153,80 zł, który obecnie pełni rolę pierwszego wsparcia, dla ewentualnego ruchu powrotnego. Najbliższym oporem dla akcji spółki są okolice 172,20-182,20 zł. Jeśli strona popytowa pokona ten opór, to następnym przystankiem powinien być poziom 220 zł, jako podwójny opór z końca grudnia ub. roku oraz z marca br. /tk/



Created with AmiBroker - advanced charting and technical analysis software. <http://www.amibroker.com>

## KERNEL

Indeks: **mWIG40**

P/E: **5**

Beta: **0,7**

Zamknięcie: **41,20 zł**

Wykres tygodniowy, podejście kontr ariańskie. Od 2017 r. kurs akcji znajduje się w trendzie spadkowym, który aktualnie dotarł z ceną do długoterminowego wsparcia (dołka korekty zakończony na początku 2016 r). Jeśli strona popytowa obroni to wsparcie, to może wyprowadzić kontrę, która mogłaby przetestować kilkukrotny opór w rejonie 56 zł. Jeśli jednak kupujący odpuszczą, a podaż przełamie poziom 40,60 zł, to następnego wsparcia dla kursu można szukać w okolicy 34,50-36,20 zł. /tk/



Created with AmiBroker - advanced charting and technical analysis software. <http://www.amibroker.com>

# Walory miesiąca



**ALIOR  
BANK**

Biuro Maklerskie

piątek, 29 listopada 2019

## KRUK

Od połowy 2017 r. na akcjach spółki trwa tendencja spadkowa, która na początku 2019 r. dotarła do podwójnego długoterminowego wsparcia na 145 zł. W październiku strona podaźowa zdołała jednak pokonać ten poziom, ale kontra wyprowadzona przez popyt powróciła z kursem ponownie powyżej 145 zł. Poziom ten ponownie zyskał na znaczeniu jako strefa wsparcia i jeśli kupujący ją utrzymają, to mają okazję kontynuować odbicie. Pierwszym widocznym oporem dla kursu jest letni szczyt na 194,90 zł. /tk/

Indeks: **mWIG40**

P/E: **9,6**

Beta: **0,9**

Zamknięcie: **148,80 zł**



Created with AmiBroker - advanced charting and technical analysis software. <http://www.amibroker.com>

## MEDICALG

Akcje w 2019 r. poruszają się w tendencji bocznej, której dolne ograniczenie znajduje się w przedziale 23,30-25 zł. Górna banda wyznaczana jest przez poziom 36 zł, a kolejny opór znajduje się 42,50 (szczyt odbicia zakończony w lutym). Aktualnie strona podaźowa zepchnęła kurs do wsparcia i od dwóch sesji testuje przedział 23,30-25 zł. Jeśli kupującym uda się wybronić ten poziom, to tendencja boczna będzie miała szansę być kontynuowana, a to oznaczałoby możliwość skierowania kursu w rejon górnej bandy konsolidacji, czyli w okolice wspomnianych 36 zł. Jeśli jednak bykom nie uda się wybronić wsparcia, to trudno jest wskazać poziom, do którego kurs mógłby spaść po wybitu dołem. /tk/

Indeks: **sWIG80**

P/E: **7,4**

Beta: **0,9**

Zamknięcie: **2,10 zł**



Created with AmiBroker - advanced charting and technical analysis software. <http://www.amibroker.com>

# Walory miesiąca

piątek, 29 listopada 2019



## VISTAL

Indeks: **WIG**  
P/E: **ujemny**  
Beta: **0,8**  
Zamknięcie: **2 zł**

Kurs akcji w marcu ustanowił tegoroczne maksimum na 2,92 zł, po czym rozpoczęła się korekta, która następnie przerodziła się w tendencję boczną w zakresie 1,68-2,72 zł. W listopadzie kurs akcji ponownie przetestował dolny zakres omawianej konsolidacji, po czym w trakcie wczorajszej sesji wyraźnie odbił, czemu towarzyszył skokowy wzrost wolumenu. Taka kontra popytu zapowiada dalszy wzrost kursu i ponowny test maksimum z lipca na 2,72 zł. Gdyby strona popytowa oddała swój bastion na 1,68 zł, to kurs mógłby spaść w rejon 1,07 zł. /tk/



Źródło: GPW

# Walory miesiąca

piątek, 29 listopada 2019



## Biuro Maklerskie Alior Bank

ul. Łopuszańska 38D  
02-232 Warszawa

### Zespół Analiz i Doradztwa Biura Maklerskiego Alior Banku:

Zbigniew Obara	Menedżer Zespołu Analiz, Makler Papierów Wartościowych	12 682 64 79	Zbigniew.Obara@alior.pl
Marcin Brendota	Ekspert ds. analiz, Doradca Inwestycyjny	22 555 22 90	Marcin.Brendota@alior.pl
Wioletta Pawłowska	Specjalista ds. analiz, Doradca Inwestycyjny	12 298 44 74	Wioletta.Pawlowska@alior.pl
Tomasz Kolarz	Ekspert ds. analiz, Data Scientist	12 682 64 24	Tomasz.Kolarz@alior.pl

Powyższy materiał został przygotowany przez Biuro Maklerskie Alior Bank SA. Właścicielem niniejszego opracowania jest Alior Bank Spółka Akcyjna z siedzibą w Warszawie, ul. Łopuszańska 38D, 02-232 Warszawa, Sąd Rejonowy dla m.st. Warszawy w Warszawie, XIII Wydział Gospodarczy, KRS: 0000305178, REGON: 141387142, NIP: 1070010731, kapitał zakładowy: 1 305 539 910 PLN (opłacony w całości). Biuro Maklerskie Alior Bank jest wyodrębnioną organizacyjnie jednostką Alior Banku SA. Powielanie bądź publikowanie niniejszego opracowania lub jego części bez pisemnej zgody Biura Maklerskiego Alior Bank S.A. jest zabronione.

Niniejsze opracowanie jest wyrazem wiedzy oraz poglądów autorów i nie powinno być inaczej interpretowane. W szczególności informacje zawarte w niniejszym dokumencie nie stanowią rekomendacji w rozumieniu Rozporządzenia Parlamentu Europejskiego i Rady (UE) NR 596/2014 z dnia 16 kwietnia 2014 r. w sprawie nadużyć na rynku (rozporządzenie w sprawie nadużyć na rynku) oraz uchylające dyrektywę 2003/6/WE Parlamentu Europejskiego i Rady i dyrektywy Komisji 2003/124/WE, 2003/125/WE i 2004/72/WE, ani usługi doradztwa inwestycyjnego. Usługa doradztwa inwestycyjnego jest świadczona na podstawie odrębnej umowy o doradztwo inwestycyjne.

Niniejszy raport wyraża wiedzę oraz poglądy autorów według stanu na dzień sporządzenia. Kursy, na podstawie których przygotowany jest niniejszy raport obejmują dane z sesji giełdowej poprzedzającej dzień publikacji raportu. Opracowanie zostało sporządzone z rzetelnością i starannością przy zachowaniu zasad metodologicznej poprawności, na podstawie ogólnodostępnych informacji, uznanych przez Biuro Maklerskie za wiarygodne.

Biuro Maklerskie nie gwarantuje realizacji założonego celu inwestycyjnego ani uzyskania określonego wyniku inwestycyjnego. Prezentowane wyniki inwestycyjne nie stanowią gwarancji osiągnięcia podobnych wyników w przyszłości, są wynikiem inwestycyjnym osiągniętym w konkretnym okresie historycznym.

W szczególności Biuro Maklerskie zwraca uwagę, iż na cenę instrumentów finansowych ma wpływ wiele różnych czynników, które są lub mogą być niezależne od emitenta i wyników jego działalności. Można do nich zaliczyć m. in. zmieniające się warunki ekonomiczne, prawne, polityczne i podatkowe, których niejednokrotnie nie można przewidzieć lub które mogą być trudne do przewidzenia. Korzystając z opracowania nie należy rezygnować z przeprowadzenia niezależnej oceny i uwzględnienia innych niż przedstawione czynników ryzyka.

Inwestowanie w akcje wiąże się z ryzykiem utraty części lub całości zainwestowanych środków.

Wykresy przygotowano za pomocą programu AMIBROKER. Dane do wykresów dostarcza firma STATICA.