

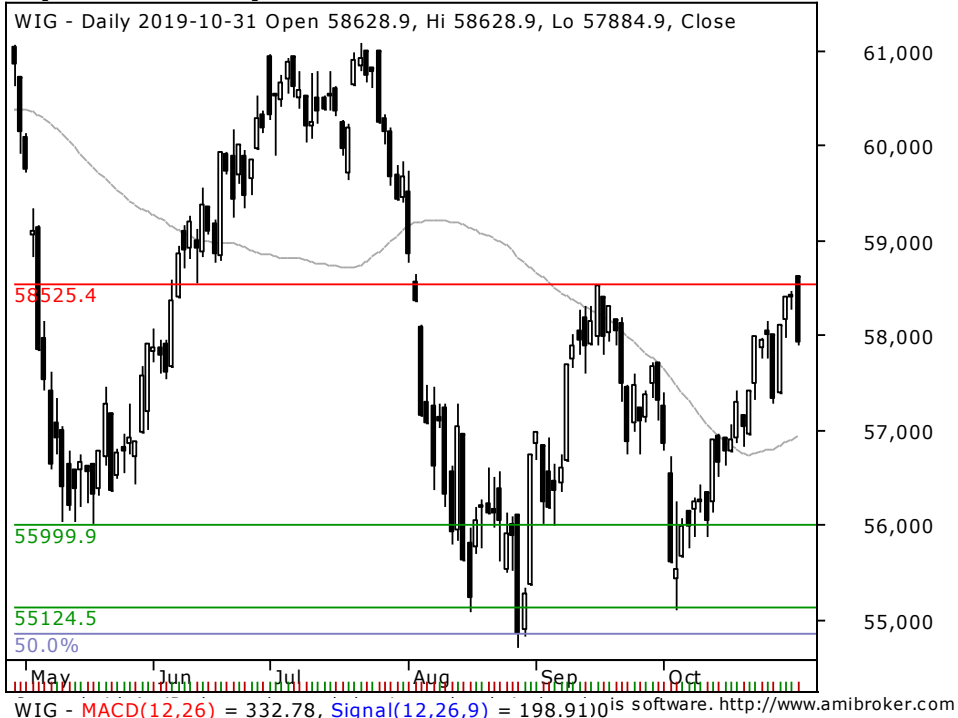
Walory miesiąca

czwartek, 31 października 2019



Biuro Maklerskie

Wykres dzienny WIG



PREZENTOWANE SPÓŁKI

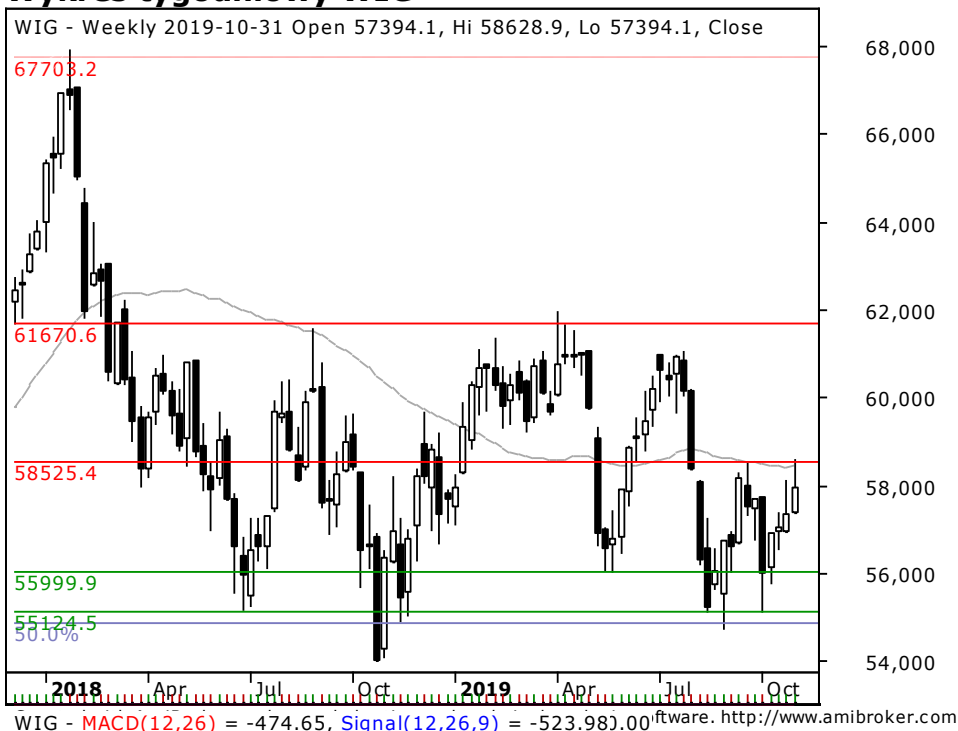
GRUPA AZOTY

AGORA

MBANK

POLIMEXMS

Wykres tygodniowy WIG



Niniejsze opracowanie jest wyrazem wiedzy oraz poglądów autorów i nie powinno być inaczej interpretowane. W szczególności informacje zawarte w niniejszym dokumencie nie stanowią rekomendacji w rozumieniu Rozporządzenia Parlamentu Europejskiego i Rady (UE) NR 596/2014 z dnia 16 kwietnia 2014 r. w sprawie nadużyć na rynku (rozporządzenie w sprawie nadużyć na rynku) oraz uchylające dyrektywę 2003/6/WE Parlamentu Europejskiego i Rady i dyrektywy Komisji 2003/124/WE, 2003/125/WE i 2004/72/WE, ani usługi doradztwa inwestycyjnego. Usługa doradztwa inwestycyjnego jest świadczona na podstawie odrębnej umowy o doradztwo inwestycyjne.

Objaśnienia, szczegółowe informacje prawne, jak i wyłączenia odpowiedzialności znajdują się na ostatnich dwóch stronach raportu. Zlecenia telefoniczne: Klienci BM Alior Banku (z telefonów komórkowych i stacjonarnych) 19 503 (z sieci Play: 12 19 503), z zagranicy +48 12 19 503, +48 12 370 74 00, opłaty za połączenie z infolinią: z telefonów stacjonarnych – w kraju opłata jak za połączenie lokalne, z telefonów komórkowych i zagranicy – opłata zgodna z cennikiem operatora danej sieci komórkowej, Internet: www.bm.aliorbank.pl

Walory miesiąca



ALIOR
BANK

Biuro Maklerskie

czwartek, 31 października 2019

GRUPA AZOTY

W 2019 r. kurs akcji od lutego do września poruszał się w konsolidacji w przedziale 30,36-46,94 zł, po czym pod koniec września wybił się dołem i przetestował bliskie wsparcie na 30 zł. Strona popytowa wyraźnie je obroniła i wyprowadziła ruch powrotny, który zdołał przebić się przez opór na 33,36 zł, co neguje uprzednie wybiecie dołem z tegorocznej konsolidacji. W ten sposób obóz byków zyskał okazję do wyprowadzenia dalszego odbicia, które mogłoby dotrzeć nawet do górnej bandy tegorocznej konsolidacji. /tk/

Indeks: **mWIG40**

P/E: **13,9**

Beta: **1**

Zamknięcie: **34,88 zł**



Created with AmiBroker - advanced charting and technical analysis software. <http://www.amibroker.com>

AGORA

Kurs akcji od lipca wykonał korektę, która sprowadziła notowania do wsparcia sprzed roku w rejonie 9 zł. Podaż przetestowała ten poziom, ale byki zdołali się wybronić. Rozkład zmian cen i wolumenu w trakcie trwającego odbicia sprzyja popytowi (wolumen wyraźnie rósł na wzrostach cen i na odwrót), co daje kupującym szansę na kontynuację odbicia. Pierwszym poziomem oporu, jaki byki napotkają może być dołek korekty z końca marca na 10,81 zł, który pod koniec sierpnia był broniony i pękł, a przez co zyskał znaczenie jako opór dla ruchu powrotnego. /tk/

Indeks: **sWIG80**

P/E: **ujemny**

Beta: **0,8**

Zamknięcie: **9,90 zł**



Created with AmiBroker - advanced charting and technical analysis software. <http://www.amibroker.com>

Walory miesiąca



ALIOR
BANK

Biuro Maklerskie

czwartek, 31 października 2019

MBANK

Indeks: **WIG20**

P/E: **14,50**

Beta: **1,4**

Zamknięcie: **378,80 zł**

Kurs akcji w ostatnim czasie powrócił powyżej przełamanego długoterminowego podwójnego dołka w rejonie 366,80-374 zł i w ostatnich dniach wykonał ruch powrotny do dolnego zareksu wspomnianego przedziału, który aktualnie pełni rolę wsparcia. W trakcie ostatniego cofnięcia kursu nie widać było presji podaży (relatywnie niski wolumen), co daje kupującym okazję do wybronięcia wsparcia i kontynuacji odbicia. Pierwszym oporem, na jaki kurs natrafi jest długoterminowa linia trendu spadkowego, która aktualnie przebiega w okolicy 420 zł. Następnym opór to przedział od 440 do 472 zł. /tk/



Created with AmiBroker - advanced charting and technical analysis software. <http://www.amibroker.com>

POLIMEXMS

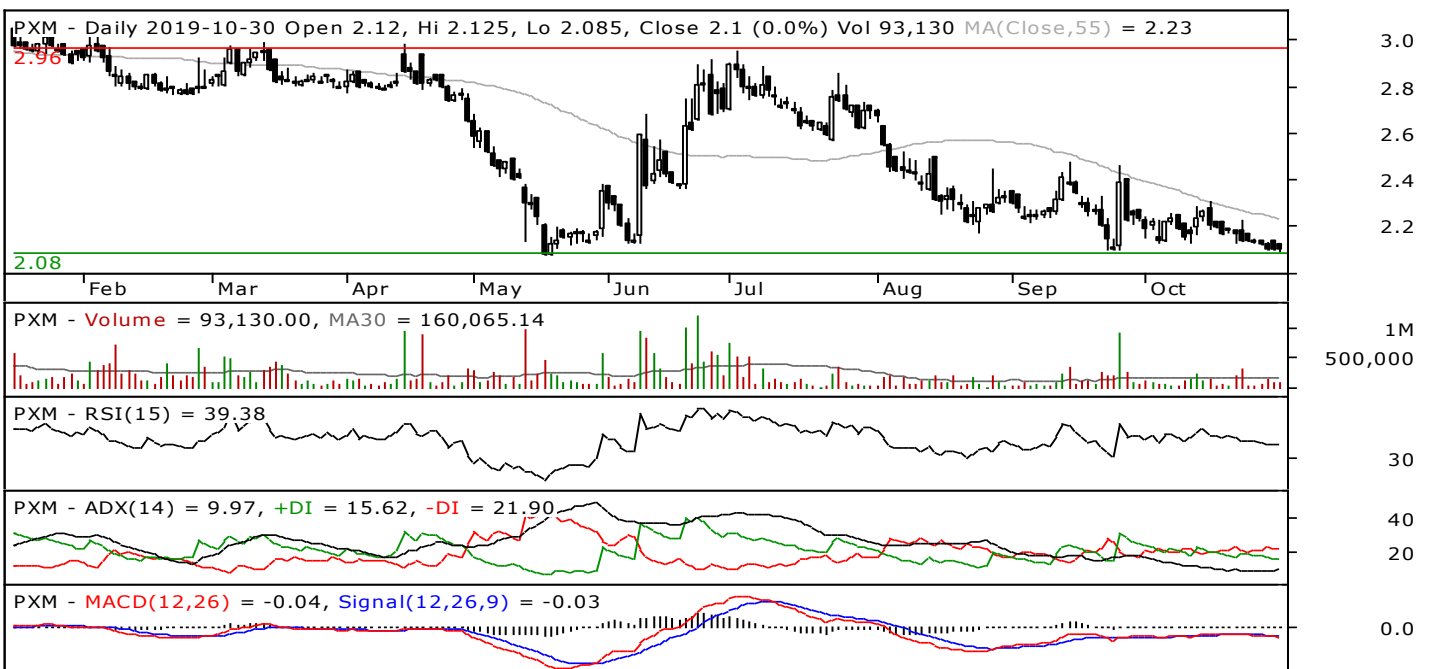
Indeks: **sWIG80**

P/E: **19,9**

Beta: **2**

Zamknięcie: **2,10 zł**

Kurs akcji od około pół roku porusza się w konsolidacji przy minimach długoterminowego trendu spadkowego, co świadczy o sile podaży. W ostatnim czasie notowania ponownie dotarły do podwójnego dołka z maja-czerwca oraz września na 2,08 zł, a strona popytowa przez kilka sesji nie zdołała go pokonać. Poza tym wolumen jest raczej przeciętny, co może oznaczać, że obie strony rynkowe wyczekują. W tym kontekście ociążenie się podaży może zachęcić kupujących do wyprowadzenia kontry, która docelowo mogłaby nawet dotrzeć do maksimum trwającej konsolidacji, czyli okolic poziomu 2,96 zł. Jeśli jednak popyt przełamie pułap 2,08 zł, to scenariusz możliwego odbicia się zdezaktualizuje. /tk/



Created with AmiBroker - advanced charting and technical analysis software. <http://www.amibroker.com>

Źródło: GPW

Objaśnienia, szczegółowe informacje prawne, jak i wyłączenia odpowiedzialności znajdują się na ostatnich dwóch stronach raportu. Zlecenia telefoniczne: Klienci BM Alior Banku (z telefonów komórkowych i stacjonarnych) 19 503 (z sieci Play: 12 19 503), z zagranicy +48 12 19 503, +48 12 370 74 00, opłaty za połączenie z infolinią: z telefonów stacjonarnych – w kraju opłata jak za połączenie lokalne, z telefonów komórkowych i zagranicy – opłata zgodna z cennikiem operatora danej sieci komórkowej, Internet: www.bm.aliorbank.pl

Walory miesiąca

czwartek, 31 października 2019



Biuro Maklerskie Alior Bank

ul. Łopuszańska 38D
02-232 Warszawa

Zespół Analiz i Doradztwa Biura Maklerskiego Alior Banku:

Zbigniew Obara	Menedżer Zespołu Analiz, Makler Papierów Wartościowych	12 682 64 79	Zbigniew.Obara@alior.pl
Marcin Brendota	Ekspert ds. analiz, Doradca Inwestycyjny	22 555 22 90	Marcin.Brendota@alior.pl
Wioletta Pawłowska	Specjalista ds. analiz, Doradca Inwestycyjny	12 298 44 74	Wioletta.Pawlowska@alior.pl
Tomasz Kolarz	Ekspert ds. analiz, Data Scientist	12 682 64 24	Tomasz.Kolarz@alior.pl

Powyższy materiał został przygotowany przez Biuro Maklerskie Alior Bank SA. Właścicielem niniejszego opracowania jest Alior Bank Spółka Akcyjna z siedzibą w Warszawie, ul. Łopuszańska 38D, 02-232 Warszawa, Sąd Rejonowy dla m.st. Warszawy w Warszawie, XIII Wydział Gospodarczy, KRS: 0000305178, REGON: 141387142, NIP: 1070010731, kapitał zakładowy: 1 305 539 910 PLN (opłacony w całości). Biuro Maklerskie Alior Bank jest wyodrębnioną organizacyjnie jednostką Alior Banku SA. Powielanie bądź publikowanie niniejszego opracowania lub jego części bez pisemnej zgody Biura Maklerskiego Alior Bank S.A. jest zabronione.

Niniejsze opracowanie jest wyrazem wiedzy oraz poglądów autorów i nie powinno być inaczej interpretowane. W szczególności informacje zawarte w niniejszym dokumencie nie stanowią rekomendacji w rozumieniu Rozporządzenia Parlamentu Europejskiego i Rady (UE) NR 596/2014 z dnia 16 kwietnia 2014 r. w sprawie nadużyć na rynku (rozporządzenie w sprawie nadużyć na rynku) oraz uchylające dyrektywę 2003/6/WE Parlamentu Europejskiego i Rady i dyrektywy Komisji 2003/124/WE, 2003/125/WE i 2004/72/WE, ani usługi doradztwa inwestycyjnego. Usługa doradztwa inwestycyjnego jest świadczona na podstawie odrębnej umowy o doradztwo inwestycyjne.

Niniejszy raport wyraża wiedzę oraz poglądy autorów według stanu na dzień sporządzenia. Kursy, na podstawie których przygotowany jest niniejszy raport obejmują dane z sesji giełdowej poprzedzającej dzień publikacji raportu. Opracowanie zostało sporządzone z rzetelnością i starannością przy zachowaniu zasad metodologicznej poprawności, na podstawie ogólnodostępnych informacji, uznanych przez Biuro Maklerskie za wiarygodne.

Biuro Maklerskie nie gwarantuje realizacji założonego celu inwestycyjnego ani uzyskania określonego wyniku inwestycyjnego. Prezentowane wyniki inwestycyjne nie stanowią gwarancji osiągnięcia podobnych wyników w przyszłości, są wynikiem inwestycyjnym osiągniętym w konkretnym okresie historycznym.

W szczególności Biuro Maklerskie zwraca uwagę, iż na cenę instrumentów finansowych ma wpływ wiele różnych czynników, które są lub mogą być niezależne od emitenta i wyników jego działalności. Można do nich zaliczyć m. in. zmieniające się warunki ekonomiczne, prawne, polityczne i podatkowe, których niejednokrotnie nie można przewidzieć lub które mogą być trudne do przewidzenia. Korzystając z opracowania nie należy rezygnować z przeprowadzenia niezależnej oceny i uwzględnienia innych niż przedstawione czynników ryzyka.

Inwestowanie w akcje wiąże się z ryzykiem utraty części lub całości zainwestowanych środków.

Wykresy przygotowano za pomocą programu AMIBROKER. Dane do wykresów dostarcza firma STATICA.