

Raport Rynek Akcji

poniedziałek, 16 grudnia 2024, 08:18



Sytuacja rynkowa

Mimo wyraźnej chęci inwestorów do kontynuowania wzrostów na GPW, widocznej szczególnie w pierwszej połowie minionego tygodnia (w zeszły poniedziałek i wtorek indeks WIG20 nieznacznie wzrastał), w ostatecznym rozrachunku nie udało się wyciągnąć warszawskich indeksów „nad kreskę”. W piątek w gronie blue chipów stopy zwrotu były zróżnicowane (bilans spółek spadających i rosnących był równy), a najbardziej negatywnie wyróżnił się CD Projekt (-3,9%). Opublikowany w czwartek trailer nowej gry z serii Wiedźmin nie do końca spodobał się odbiorcom, ze względu na kontrowersyjną zmianę głównego bohatera (nie będzie już nim Geralt znany z poprzednich części gry).

Kalendarium publikacji makroekonomicznych na dziś jest wypełnione po brzegi, a istotnych odczytów nie zabraknie też w kolejnych dniach tego tygodnia. Poznaliśmy już listopadowe dane z Chin dot. produkcji przemysłowej (dynamika nieco wyższa od oczekiwań) oraz sprzedaży detalicznej (dane wyraźnie rozczarowujące). W Polsce spłynie odczyt inflacji bazowej za listopad (rynkowy konsensus zakłada niewielki wzrost dynamiki do 4,3% vs. 4,1% poprzednio). Najwięcej uwagi inwestorów przyciągną natomiast wstępne grudniowe odczyty wskaźników PMI w największych gospodarkach. Ponadto zaplanowano publiczne wystąpienia szefowej EBC Christine Lagarde.

Perspektywy na otwarcie dzisiejszej sesji są mieszane – GPW ma za sobą serię trzech spadkowych dni z rzędu, a nastrojów nie poprawiło także piątkowe zakończenie notowań na Wall Street (najważniejsze amerykańskie indeksy utrzymały się bez zmian). Słabo radzą sobie także azjatyckie rynki wschodzące, a wyraźnego kierunku nie wskazują też kontrakty terminowe na główne europejskie indeksy. Wydaje się, że rynki czekają na impuls w postaci odczytów makroekonomicznych lub innych cenotwórczych wydarzeń. /ab/

WIG w układzie dziennym



Created with AmiBroker - advanced charting and technical analysis software. <http://www.amibroker.com>

Główne indeksy światowe

	wartość	zm% 1D
DAX	20406	-0,1
CAC40	7410	-0,2
FTSE100	8300	-0,1
BUX	80166	-0,5
S&P500	6051	-0,0
NASDAQ	19927	0,1
DJIA	43828	-0,2
SHC*	3392	-2,0
NIKKEI	39470	-1,0
HANG SENG*	19779	-1,0
MSCI EM Latin	1990	-0,8
SMI	11694	-0,2
XU100	10125	0,7

* - Zmiana na godzinie 7:26

Indeksy Polskie

WIG	81633	-0,1
WIG20	2273	-0,2
MWIG40	6132	0,0
SWIG80	23589	-0,1
NCINDEX	229,8	-0,5

Waluty

USD/PLN	4,0549	-0,1
EUR/PLN	4,2618	0,0
EUR/USD	1,0502	0,1

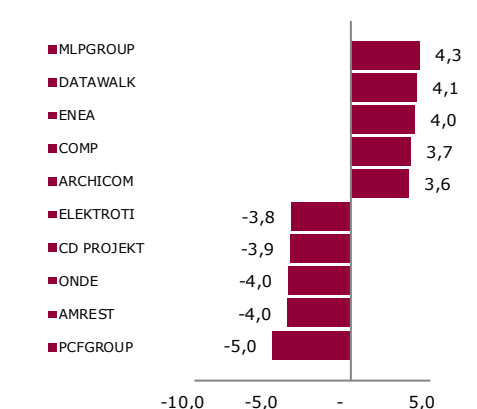
Obligacje

	yield %	zm. pb. 1D
Polska 10YT	5,84	5
USA 10YT	4,38	-2

Surowce

CRB Index	353	0,2
Złoto (USD/oz)	2648	0,2
Srebro (USD/oz)	30,57	-0,0

WIG140: Największe wzrosty i spadki %



Zródło: Refinitiv

Objaśnienia, szczegółowe informacje prawne, jak i wyłączenia odpowiedzialności znajdują się na ostatnich dwóch stronach raportu.

Zlecenia telefoniczne: Klienci BM Alior Banku (z telefonów komórkowych i stacjonarnych) 19 503 (z sieci Play: 12 19 503), z zagranicy +48 12 19 503, +48 12 370 74 00, opłaty za połączenie z infolinią: z telefonów stacjonarnych – w kraju opłata jak za połączenie lokalne, z telefonów komórkowych i zagranicy – opłata zgodna z cennikiem operatora danej sieci komórkowej, Internet: www.bm.aliorbank.pl

Raport Rynek Akcji

Wybrane wydarzenia w spółkach

EDINVEST	Wyłąta dywidendy 0,73 zł na akcję.
NOVITA	Pierwszy dzień notowań bez dywidendy 3,20 zł na akcję.
VRG	Wyłąta dywidendy 0,09 zł na akcję.

Wybrane komunikaty ze spółek

AZOTY	Grupa Azoty Puławy nadal oczekuje programu naprawczego ze strony Polimexu-Mostostal, który nie zrealizował dotąd kontraktu na budowę bloku węglowego, a pierwotny termin realizacji został przekroczony o ponad 2 lata. Wysokość kar umownych należnych Grupie Azoty Puławy z tytułu zwłoki sięga obecnie 359 mln zł.
CD PROJEKT	CD Projekt zaprezentował pierwszy trailer gry Wiedźmin IV podczas gali The Game Awards w Los Angeles. Główną bohaterką gry będzie Ciri, kluczowa postać zarówno książek Sapkowskiego, jak również Wiedźmina 3: Dziki Gon. Deweloper zapowiada, że gra będzie najambitniejszą odsłoną serii.
MBANK	Rada Nadzorcza mBanku zatwierdziła zaktualizowaną "Strategię zarządzania kapitałem Grupy mBanku", dokument zakłada brak wypłaty dywidendy z zysku uzyskanego przez bank w 2025 roku. Podano, że bank planuje przeznaczyć zatrzymany zysk na wzrost wolumenów kredytów, zachowując bufory kapitałowe powyżej wymogów regulacyjnych oraz zgodne ze strategią banku.
MIRBUD	Oferta Mirbudu o wartości 177,98 mln zł brutto została ponownie wybrana jako najkorzystniejsza na realizację II etapu budowy Krakowskiego Centrum Muzyki w Krakowie. W listopadzie spółka informowała o unieważnieniu wyboru oferty Mirbudu na budowę II etapu Krakowskiego Centrum Muzyki.
TAURON	Grupa Tauron zakontraktowała łącznie ok. 228,7 MW obowiązku mocowego w aukcji głównej rynku mocy na rok dostaw 2029. Podano, że jednoroczne umowy mocowe w wolumenie 59,2 MW dotyczą jednostek już istniejących oraz jednostek redukcji zapotrzebowania.

Przegląd prasy

CD PROJEKT	CD Projekt przez kilka lat był motorem hossy na GPW w sektorze gier. Rynek liczy, że historia się powtórzy, a impulsem do wzrostów ma być czwarta część „Wiedźmina”. Opublikowany w piątek zwiastun wzbudził bardzo duże zainteresowanie. /PARKIET/
-------------------	---

Raport Rynek Akcji

Wybrane sygnały analizy technicznej

EUROCASH	Notowania akcji od 3 sesji testują długoterminowy dołek na 7,25 zł.
DEVELIA	Formacja przenikania, na rosnącym wolumenie, na dołkach lokalnej, krótkiej korekty.
GRENEVIA	Czarna świeca na skokowo rosnącym wolumenie przełamała lokalny dołek na 1,8 zł wprowadzając kurs na nowe minima trwającej bessy. Kolejne wsparcie być może znajduje się na 1,55 zł, a długoterminowy dołek jest na 1,34 zł.

Sygnały analizy technicznej – wykresy



AMREST

Czarna świeca na wyraźnie wysokim wolumenie testuje lokalny dołek na 19,86 zł, co zapowiada dalszą presję podaży na to wsparcie.



CDPROJEKT

Wysoka czarna świeca na wysokim wolumenie wygląda jak początek korekty.

Informacja: sygnały analizy technicznej dotyczą notowań nieskorygowanych o dywidendy.

Raport Rynek Akcji

Kalendarium wydarzeń makroekonomicznych

Godz.	Kraj	Wydarzenie	Okres	Aktualna	Prognoza	Poprzednio
Poniedziałek						
02:30	Chiny	Ceny nieruchomości (r/r) [%]	listopad	-5,7		-5,9
03:00	Chiny	Produkcja przemysłowa (r/r) [%]	listopad	5,4	5,3	5,3
03:00	Chiny	Sprzedaż detaliczna (r/r) [%]	listopad	3,0	4,6	4,8
08:00	strefa euro	Wystąpienie publiczne szefowej EBC (C. Lagarde)				
09:15	Francja	Indeks PMI dla przemysłu - wst.	grudzień		43,0	43,1
09:15	Francja	Indeks PMI dla usług - wst.	grudzień		46,7	46,9
09:15	strefa euro	Wystąpienie publiczne szefowej EBC (C. Lagarde)				
09:30	Niemcy	Indeks PMI dla przemysłu - wst.	grudzień		43,1	43,0
09:30	Niemcy	Indeks PMI dla usług - wst.	grudzień		49,3	49,3
10:00	strefa euro	Indeks PMI dla przemysłu - wst.	grudzień		45,3	45,2
10:00	strefa euro	Indeks PMI dla usług - wst.	grudzień		49,5	49,5
14:00	Polska	Inflacja bazowa bez cen żywności i energii (r/r) [%]	listopad		4,3	4,1
14:30	USA	Indeks NY Empire State	grudzień		10,0	31,2
15:45	USA	Indeks PMI dla przemysłu - wst.	grudzień		49,8	49,7
15:45	USA	Indeks PMI dla usług - wst.	grudzień		55,7	56,1
Wtorek						
10:00	Niemcy	Indeks instytutu Ifo	grudzień		85,6	85,7
11:00	strefa euro	Bilans handlu zagranicznego n.s.a. (EUR) [mld]	październik			12,5
11:00	Niemcy	Indeks instytutu ZEW	grudzień		6,3	7,4
14:30	USA	Sprzedaż detaliczna (m/m) [%]	listopad		0,5	0,4
14:30	USA	Sprzedaż detaliczna bez samochodów (m/m) [%]	listopad		0,4	0,1
15:15	USA	Produkcja przemysłowa (m/m) [%]	listopad		0,3	-0,3
15:15	USA	Wykorzystanie mocy produkcyjnych [%]	listopad		77,2	77,1
Środa						
10:30	Niemcy	Wystąpienie publiczne szefa Bundesbanku (J. Nagel)				
11:00	strefa euro	Inflacja konsumencka HICP - fin. (r/r) [%]	listopad		2,3	2,0
14:30	USA	Pozwolenia na budowę domów [tys.]	listopad		1430,0	1419,0
14:30	USA	Rozpoczęte budowy domów [tys.]	listopad		1343,0	1311,0
16:30	USA	Zmiana zapasów ropy [mln brk]	tydzień			-1,42
20:00	USA	Decyzja FOMC ws. stóp procentowych [%]	grudzień		4,25-4,50	4,50-4,75
20:00	USA	Projekcje makroekonomiczne FOMC				
20:30	USA	Konferencja prasowa po posiedzeniu FOMC	grudzień			
Czwartek						
10:00	Polska	Produkcja przemysłowa (r/r) [%]	listopad		-0,2	4,7
10:00	Polska	Produkcja budowlano-montażowa (r/r) [%]	listopad		-11,0	-9,6
10:00	Polska	Wynagrodzenie (r/r) [%]	listopad		10,0	10,2
10:00	Polska	Zatrudnienie (r/r) [%]	listopad		-0,6	-0,5
14:30	USA	Produkt Krajowy Brutto (annualizowany) - fin. [%]	III kw.		2,8	3,0
14:30	USA	Wnioski o zasiłek dla bezrobotnych [tys.]	tydzień		230,0	242,0
16:00	USA	Sprzedaż domów na rynku wtórnym [mln]	listopad		4,05	3,96
Piątek						
02:00	Chiny	Decyzja ws. stóp procentowych [%]	grudzień		3,10	3,10
08:00	Niemcy	Inflacja producencka PPI (r/r) [%]	listopad			-1,1
10:00	Polska	Sprzedaż detaliczna (r/r) [%]	listopad		2,1	2,3
14:30	USA	Wydatki Amerykanów (m/m) [%]	listopad		0,5	0,4
14:30	USA	PCE core (r/r) [%]	listopad		2,9	2,8
14:30	USA	Dochody Amerykanów (m/m) [%]	listopad		0,4	0,6

s.a. (*seasonally adjusted*) – dane wyrównane sezonowo
 n.s.a. (*non-seasonally adjusted*) – dane nie wyrównane sezonowo
 w.d.a. (*working-day adjusted*) – dane skorygowane o liczbę dni roboczych w okresie
 wst. - odczyt wstępny
 rew. - odczyt zrewidowany
 fin. - odczyt finalny

Raport Rynek Akcji

Statystyki rynkowe

Indeks	pkt	zm% 1D	zm% WTD	zm% 1M	zm% 3M	zm% YTD	zm% 1Y
WIG	81633	-0,1	-1,5	1,6	-0,8	4,0	6,1
WIG20	2273	-0,2	-1,6	1,8	-2,7	-3,0	-1,1
MWIG40	6132	0,0	-1,4	2,4	-0,2	6,0	7,2
SWIG80	23589	-0,1	-1,0	-1,5	-1,0	3,0	4,8
WIG Banki	12725	-0,2	-0,4	1,3	-0,3	15,0	16,5
WIG Budownictwo	6675	0,1	-1,8	-2,5	-13,2	-12,5	-7,8
WIG Chemia	8090	0,2	-0,0	-3,5	-7,6	-22,5	-19,7
WIG GAMES	13947	-1,5	-10,2	0,6	-23,2	-11,0	-13,3
WIG Energetyka	2431	1,6	2,1	-2,8	-3,2	-13,4	-13,3
WIG Informatyka	5545	-0,6	-0,4	4,9	2,6	20,1	22,1
WIG Media	6709	-0,0	-1,2	1,1	-7,2	-19,4	-13,7
WIG Paliwa	5439	0,7	-5,3	-3,1	-12,7	-18,8	-14,8
WIG Spożywczy	2680	-0,7	-1,6	9,7	13,0	21,7	23,5
WIG Górnictwo	4222	-0,2	-1,3	-5,4	-7,0	-2,2	2,9
WIG Leki	3050	1,1	-3,9	-6,8	-14,6	10,2	7,5
WIG Ukraina	331	-1,1	5,5	19,4	29,1	54,7	51,9

Źródło: Refinitiv

Indeks	pkt	zm% 1D	zm% WTD	zm% 1M	zm% 3M	zm% YTD	zm% 1Y
PX	1749	0,6	2,1	5,4	10,7	23,7	25,1
BUX	80166	-0,5	1,3	3,9	9,8	32,2	36,1
XU100	10125	0,7	0,4	8,9	4,5	35,5	34,5
FTSE100	8300	-0,1	-0,1	3,4	0,3	7,3	10,0
DAX	20406	-0,1	0,1	7,4	9,1	21,8	21,7
CAC40	7410	-0,2	-0,2	2,7	-0,7	-1,8	-1,6
SMI	11694	-0,2	-0,7	-0,1	-2,8	5,0	4,5
EuroStoxx50	4968	0,0	-0,2	4,8	2,6	9,9	9,7
S&P 500	6051	-0,0	-0,6	1,1	7,6	26,9	28,6
DJIA	43828	-0,2	-1,8	-0,3	5,9	16,3	18,2
MSCI EM Latin	1990	-0,8	-0,5	-4,8	-11,5	-25,3	-20,6
Shanghai Composite	3392	-2,0	-0,4	-1,4	25,4	14,0	14,3
Nikkei225	39470	-1,0	1,0	1,9	7,9	17,9	19,9

Źródło: Refinitiv

Rynek FX	odniesienie	zm% 1D	zm% WTD	zm% 1M	zm% 3M	zm% YTD	zm% 1Y
EUR-USD	1,0502	0,1	0,1	-0,2	-5,6	-4,8	-3,5
EUR-PLN	4,2618	0,0	0,0	-1,4	-0,3	-1,7	-1,6
USD-PLN	4,0549	-0,1	-0,1	-1,2	5,6	3,0	2,0
CHF-PLN	4,5441	0,0	0,0	-1,5	0,2	-2,1	-0,2

Źródło: Refinitiv

Rynek surowcowy	odniesienie	zm% 1D	zm% WTD	zm% 1M	zm% 3M	zm% YTD	zm% 1Y
Thomson Reuters/Jefferies CRB Index	353	0,2	0,2	5,6	6,6	17,0	14,5
Złoto (USD/oz)	2648	0,2	0,2	3,4	2,7	28,6	30,9
Srebro (USD/oz)	30,57	-0,1	0,0	0,3	-0,6	28,6	28,6

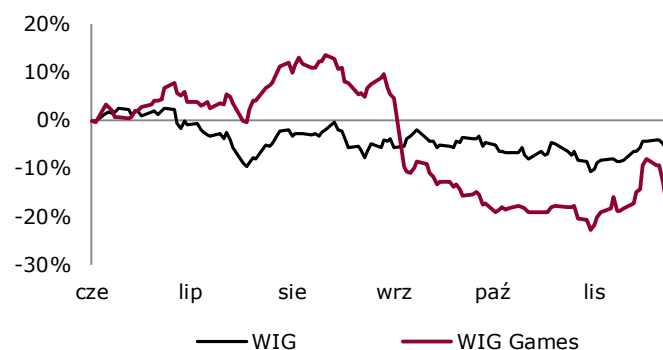
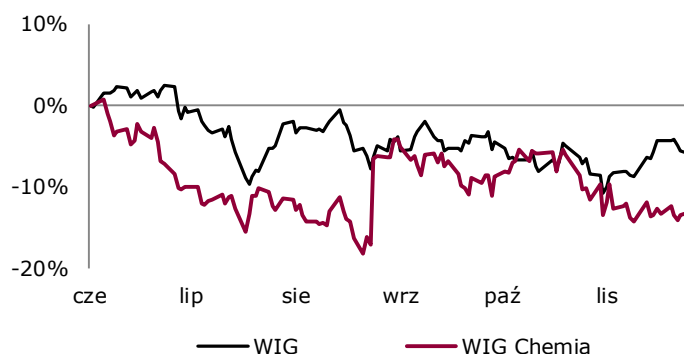
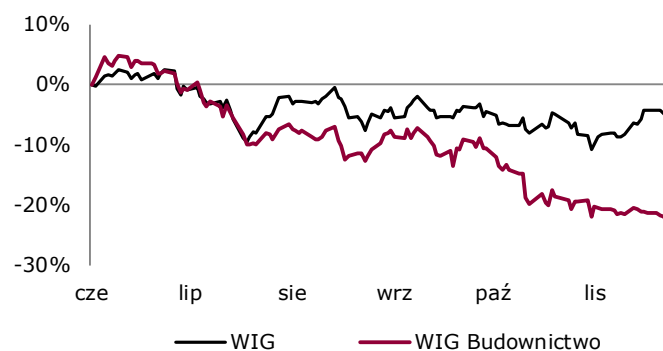
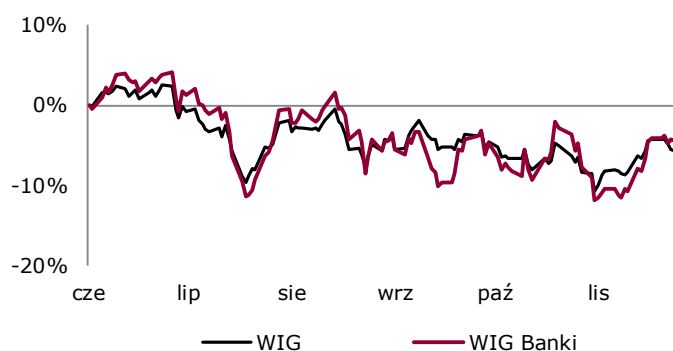
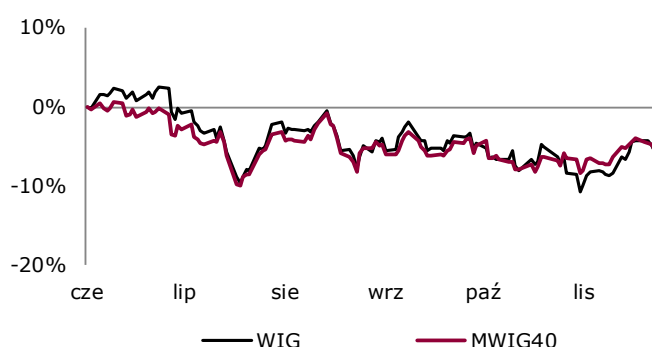
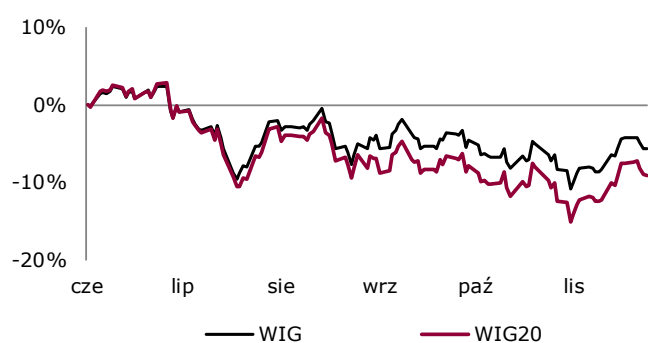
Źródło: Refinitiv

Raport Rynek Akcji

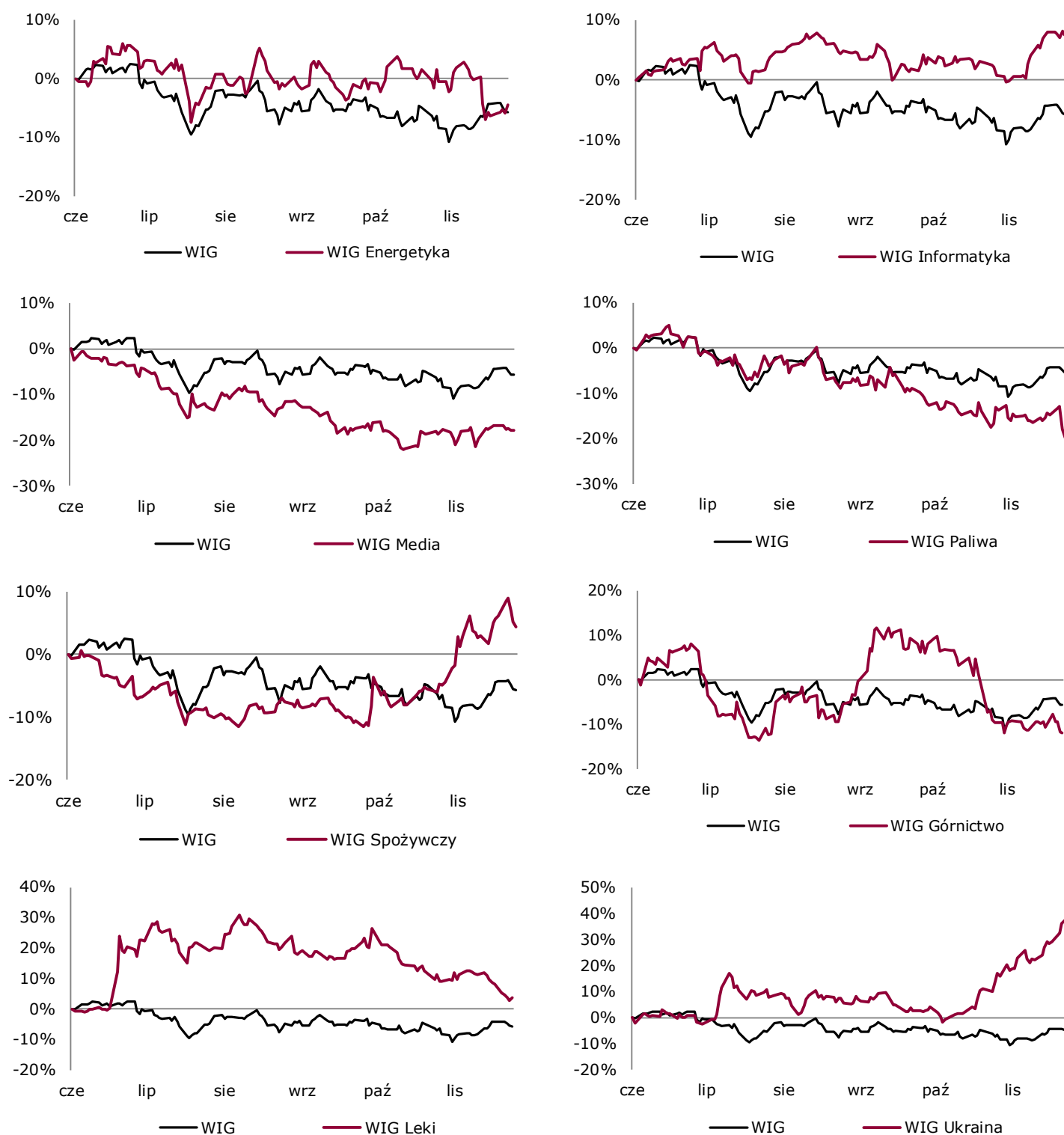
Rynek stóp procentowych	odniesienie	zm p.b. 1D	zm p.b. WTD	zm p.b. 1M	zm p.b. 3M	zm p.b. 6M	zm p.b. 1Y
WIBOR 3M (%)	5,66	1	-1	1	1	1	0
WIBOR 6M (%)	5,58	0	1	-4	-7	-8	-6
EURIBOR 3M (%)	2,84	-4	-2	-16	-61	-86	-107
EURIBOR 6M (%)	2,64	-2	-2	-11	-58	-103	-129
Polska 10YT (%)	5,84	5	15	11	49	-3	46
Niemcy 10YT (%)	2,26	6	14	-10	6	-16	27
USA 10YT (%)	4,38	-2	18	-4	74	17	35

Źródło: Refinitiv

Indeksy sektorowe



Raport Rynek Akcji



Źródło: Refinitiv

Biuro Maklerskie Alior Bank S.A.

ul. Łopuszańska 38D
02-232 Warszawa

Zespół Analiz i Doradztwa Biura Maklerskiego Alior Bank S.A.

Zbigniew Obara	Menedżer ds. Analiz, Makler Papierów Wartościowych	Zbigniew.Obara@alior.pl
Marcin Brendota	Menedżer ds. Analiz i Doradztwa Inwestycyjnego	Marcin.Brendota@alior.pl
Arkadiusz Banaś	Specjalista ds. Analiz	Arkadiusz.Banas@alior.pl
Tomasz Kolarz	Ekspert ds. Data Science	Tomasz.Kolarz@alior.pl

Powyższy materiał został przygotowany przez Biuro Maklerskie Alior Bank SA. Właścicielem niniejszego opracowania jest Alior Bank Spółka Akcyjna z siedzibą w Warszawie, ul. Łopuszańska 38D, 02-232 Warszawa, Sąd Rejonowy dla m.st. Warszawy w Warszawie, XIV Wydział Gospodarczy, KRS: 0000305178, REGON: 141387142, NIP: 1070010731, kapitał zakładowy: 1 305 539 910 PLN (opłacony w całości). Powielanie bądź publikowanie niniejszego opracowania lub jego części bez pisemnej zgody Biura Maklerskiego Alior Bank S.A. jest zabronione.

Niniejsze opracowanie jest wyrazem wiedzy oraz poglądów autorów i nie powinno być inaczej interpretowane. W szczególności informacje zawarte w niniejszym dokumencie nie stanowią rekomendacji w rozumieniu Rozporządzenia Parlamentu Europejskiego i Rady (UE) NR 596/2014 z dnia 16 kwietnia 2014 r. w sprawie nadużyć na rynku (rozporządzenie w sprawie nadużyć na rynku) oraz uchylające dyrektywę 2003/6/WE Parlamentu Europejskiego i Rady i dyrektywy Komisji 2003/124/WE, 2003/125/WE i 2004/72/WE, ani usługi doradztwa inwestycyjnego. Usługa doradztwa inwestycyjnego jest świadczona na podstawie odrębnej umowy o doradztwo inwestycyjne.

Niniejszy raport wyraża wiedzę oraz poglądy autorów według stanu na dzień sporządzenia. Opracowanie zostało sporządzone z rzetelnością i starannością przy zachowaniu zasad metodologicznej poprawności, na podstawie ogólnodostępnych informacji, uznanych przez Biuro Maklerskie za wiarygodne.

Biuro Maklerskie nie gwarantuje realizacji założonego celu inwestycyjnego ani uzyskania określonego wyniku inwestycyjnego. Prezentowane wyniki inwestycyjne nie stanowią gwarancji osiągnięcia podobnych wyników w przyszłości, są wynikiem inwestycyjnym osiągniętym w konkretnym okresie historycznym.

W szczególności Biuro Maklerskie zwraca uwagę, iż na cenę instrumentów finansowych ma wpływ wiele różnych czynników, które są lub mogą być niezależne od emitenta i wyników jego działalności. Można do nich zaliczyć m. in. zmieniające się warunki ekonomiczne, prawne, polityczne i podatkowe, których niejednokrotnie nie można przewidzieć lub które mogą być trudne do przewidzenia.

Inwestowanie w instrumenty finansowe wiąże się z ryzykiem utraty części lub całości zainwestowanych środków.

Wykresy przygotowano za pomocą programu AMIBROKER. Dane do wykresów dostarcza firma STATICA.

Źródłem pozostałych danych są PAP, Bloomberg, Refinitiv, prasa finansowa i internetowe serwisy finansowo-ekonomiczne.

Raport Rynek Akcji

OBJAŚNIENIA UŻYTYCH SKRÓTÓW

DCF – zdyskontowane przepływy pieniężne

DY- (Dywidenda na 1 akcję/Cena) – stopa dywidendy

FCF – wolne przepływy gotówkowe

P/E - (Cena/Zysk) – Cena akcji/zysk netto przypadający na jedną akcję

P/BV - (Cena/Wartość księgową) – Cena akcji/wartość księgową przypadająca na jedną akcję

EV/EBIT – Enterprise Value/EBIT

EV/EBITDA - Enterprise Value/EBITDA

EV/S - Enterprise Value/Sales – Wartość przedsiębiorstwa/przychody ze sprzedaży

P/CE – (Cena/Cash Earnings) – Cena/zysk netto plus amortyzacja na jedną akcję

MC – kapitalizacja, wartość rynkowa

ROE - (Zwrot na kapitale własnym) - Zysk netto/średni stan kapitałów własnych

ROA - (Zwrot na aktywach) - Zysk netto/średnia wartość aktywów

Stopa dyskontowa – stopa zwrotu wymagana przez inwestora (stopa wolna od ryzyka, powiększona o premię za ryzyko)

EV (Enterprise Value) – wycena rynkowa spółki powiększona o wartość długu odsetkowego netto, tj. wartość przedsiębiorstwa

EBIT - zysk na działalności operacyjnej

EBITDA - (zysk operacyjny plus amortyzacja) – zysk na działalności operacyjnej powiększony o amortyzację

S&P 500 – indeks Standard and Poor’s grupujący 500 największych spółek notowanych na NEW YORK Stock Exchange

NASDAQ - NASDAQ Composite Index, indeks spółek technologicznych notowanych na elektronicznym rynku giełdowym Nasdaq

BOVESPA – główny indeks giełdy w Sao Paolo, Brazylia

DAX – indeks 30 największych spółek, Frankfurt, Niemcy

CAC 40 – indeks 40 największych spółek, Paryż, Francja

FTSE 100 – indeks 100 największych spółek notowanych na giełdzie w Londynie

BUX – główny indeks giełdy w Budapeszcie

NIKKEI – indeks 225 największych spółek notowanych na giełdzie w Tokio

SHANGHAI COMP – główny indeks giełdy w Szanghaju

HANG SENG – główny indeks giełdy w Hong Kongu

XU 100 – indeks 100 największych spółek notowanych na giełdzie w Istambule, Turcja

RTS – główny indeks giełdy w Moskwie

Ropa – ropa WTI w dostawach natychmiastowych

Złoto – notowane na Londyńskiej Giełdzie Metali w dostawach natychmiastowych

Miedź – miedź notowana na londyńskiej giełdzie metali w dostawach 3-miesięcznych

USA 10YT (%) – rentowność 10 letnich obligacji rządu USA

Niemcy 10YT (%) – rentowność 10 letnich obligacji rządu Niemiec

Polska 10YT (%) – rentowność 10-letnich obligacji polskich