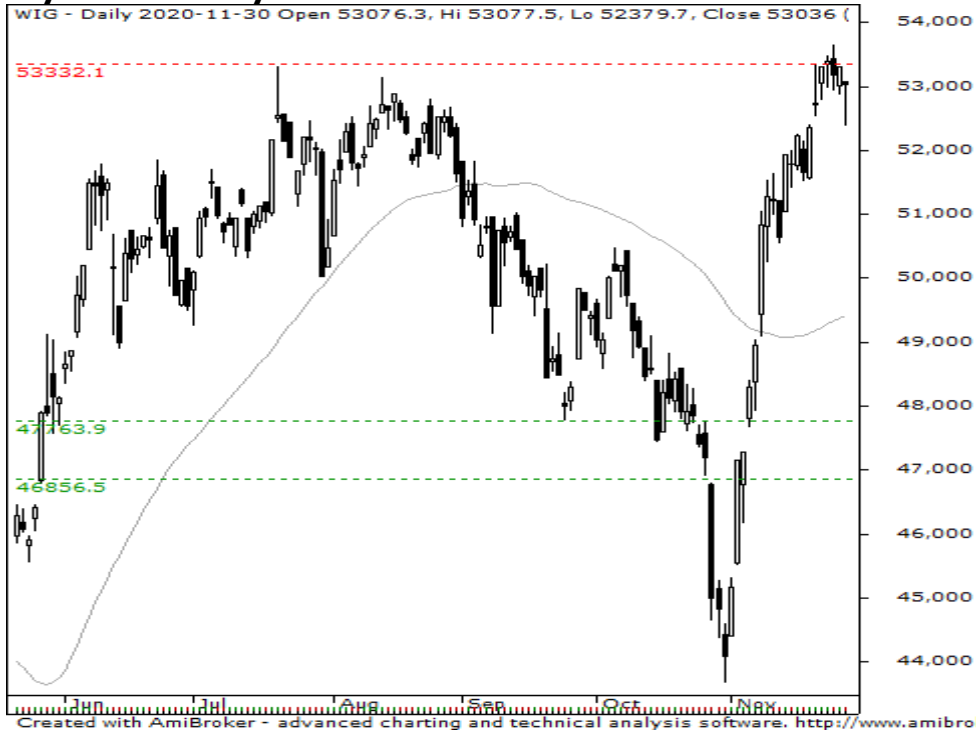


Walory miesiąca

poniedziałek, 30 listopada 2020



Wykres dzienny WIG



PREZENTOWANE SPÓŁKI

CDPROJEKT

MABION

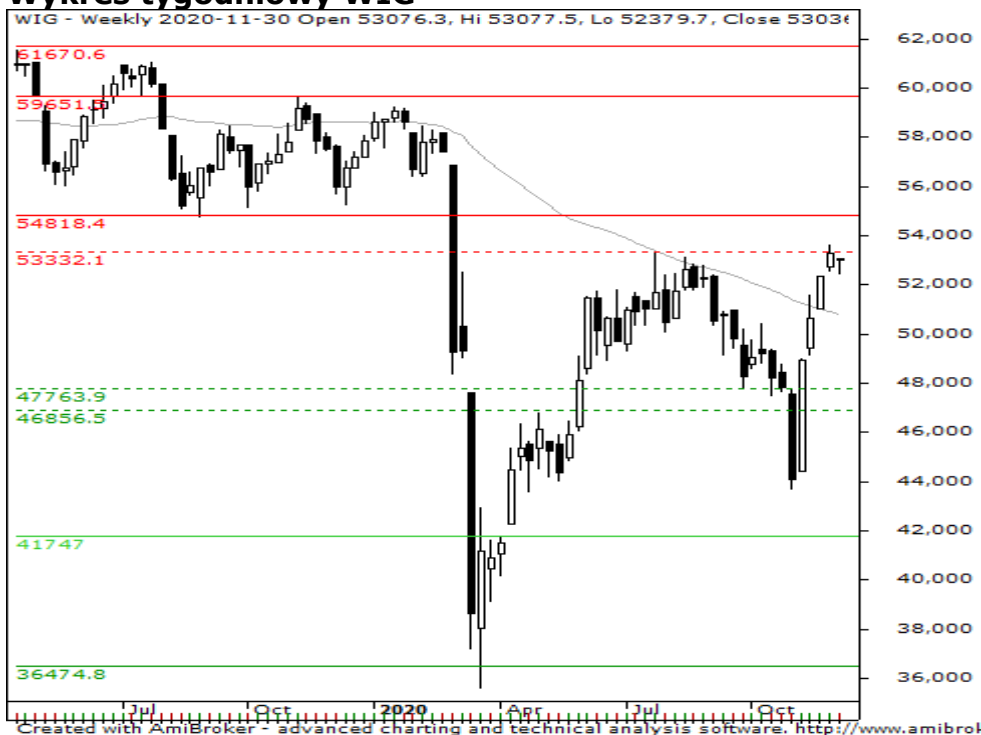
JSW

CCC

AGROTON

BNPPPL

Wykres tygodniowy WIG



Niniejsze opracowanie jest wyrazem wiedzy oraz poglądów autorów i nie powinno być inaczej interpretowane. W szczególności informacje zawarte w niniejszym dokumencie nie stanowią rekomendacji w rozumieniu Rozporządzenia Parlamentu Europejskiego i Rady (UE) NR 596/2014 z dnia 16 kwietnia 2014 r. w sprawie nadużyć na rynku (rozporządzenie w sprawie nadużyć na rynku) oraz uchylające dyrektywę 2003/6/WE Parlamentu Europejskiego i Rady i dyrektywy Komisji 2003/124/WE, 2003/125/WE i 2004/72/WE, ani usługi doradztwa inwestycyjnego. Usługa doradztwa inwestycyjnego jest świadczona na podstawie odrębnej umowy o doradztwo inwestycyjne.

Objaśnienia, szczegółowe informacje prawne, jak i wyłączenia odpowiedzialności znajdują się na ostatnich dwóch stronach raportu. Zlecenia telefoniczne: Klienci BM Alior Banku (z telefonów komórkowych i stacjonarnych) 19 503 (z sieci Play: 12 19 503), z zagranicy +48 12 19 503, +48 12 370 74 00, opłaty za połączenie z infolinią: z telefonów stacjonarnych – w kraju opłata jak za połączenie lokalne, z telefonów komórkowych i zagranicy – opłata zgodna z cennikiem operatora danej sieci komórkowej, Internet: www.bm.aliorbank.pl

Walory miesiąca

poniedziałek, 30 listopada 2020



CDPROJEKT

Kurs akcji w tym roku porusza się w trendzie, który przeobraża się w konsolidację. W październiku strona podaźowa próbowała wybić kurs dołem z konsolidacji, naruszając jej wsparcie w rejonie 336-351 zł. Byki zdołały jednak powrócić z kursem powyżej, a zatem konsolidacja nadal jest w mocy i zyskała argument w postaci wybroniętego wsparcia. Strona kupująca ma więc okazję do przeprowadzenia odbicia testującego górny zakres konsolidacji (pułap 462 zł). /tk/

Indeks: **WIG20**

P/E: **124,90**

Zamknięcie: **352,60 zł**



Created with AmiBroker - advanced charting and technical analysis software. <http://www.amibroker.com>

MABION

Podjęcie kontr ariańskie: notowania akcji od września zniżują, docierając do kilkukrotnego wsparcia na 21,10 zł, które stanowi górny zakres tegorocznej strefy wsparcia w przedziale 17-21,10 zł. Jeśli strona popytowa wybroni się w tym rejonie, to kurs zyska okazję na odbicie, które patrząc na tegoroczną konsolidację – mogłoby dotrzeć w rejon 46 zł, gdzie znajduje się opór z czerwca, który we wrześniu został przetestowany przez popyt. /tk/

Indeks: **mWIG40**

P/E: **ujemny**

Zamknięcie: **0,92 zł**



Created with AmiBroker - advanced charting and technical analysis software. <http://www.amibroker.com>

Walory miesiąca

poniedziałek, 30 listopada 2020



**ALIOR
BANK**

Biuro Maklerskie

JSW

Indeks: **WIG20**

P/E: **ujemny**

Zamknięcie: **23,71 zł**

Notowania akcji od marca odreagowują silną długoterminową przecenę. Kurs znajduje się w średnioterminowym trendzie wzrostowym, o czym świadczą coraz wyżej położone szczyty i dołki. W październiku strona podażowa doprowadziła do testu kilkukrotnego wsparcia na 14,40 zł z lipca i sierpnia, po czym popyt wyprowadził odbicie. Zdołało ono powrócić z kursem powyżej poziomu 22 zł, co otwiera drogę w kierunku oporu na 29,95 zł (szczyt odbicia wyznaczony we wrześniu). /tk/



Created with AmiBroker - advanced charting and technical analysis software. <http://www.amibroker.com>

CCC

Indeks: **WIG20**

P/E: **ujemny**

Zamknięcie: **62,70 zł**

Notowania akcji od marca do czerwca odbijały po silnej uprzedniej przecenie, po czym kurs systematycznie i znacznie wolniej korygował się, co trwało do października. Notowania akcji zatrzymały korektę na kwietniowo-majowym podwójnym dołku 38,50 zł, a następnie wyprowadziły odbicie. W jego ramach kurs pokonał linię trendu spadkowego (zapoczątkowanego w czerwcu), a także przebił się przez październikowy opór na 58,58 zł. Otwiera to bykom pole do dalszego wzrostu kursu, a najbliższym poziomem oporu wydaje się być czerwcowy szczyt na 77,44 zł. /tk/



Created with AmiBroker - advanced charting and technical analysis software. <http://www.amibroker.com>

Walory miesiąca

poniedziałek, 30 listopada 2020



ALIOR
BANK

Biuro Maklerskie

AGROTON

Indeks: **WIG**
P/E: **ujemny**
Zamknięcie: **5,02 zł**

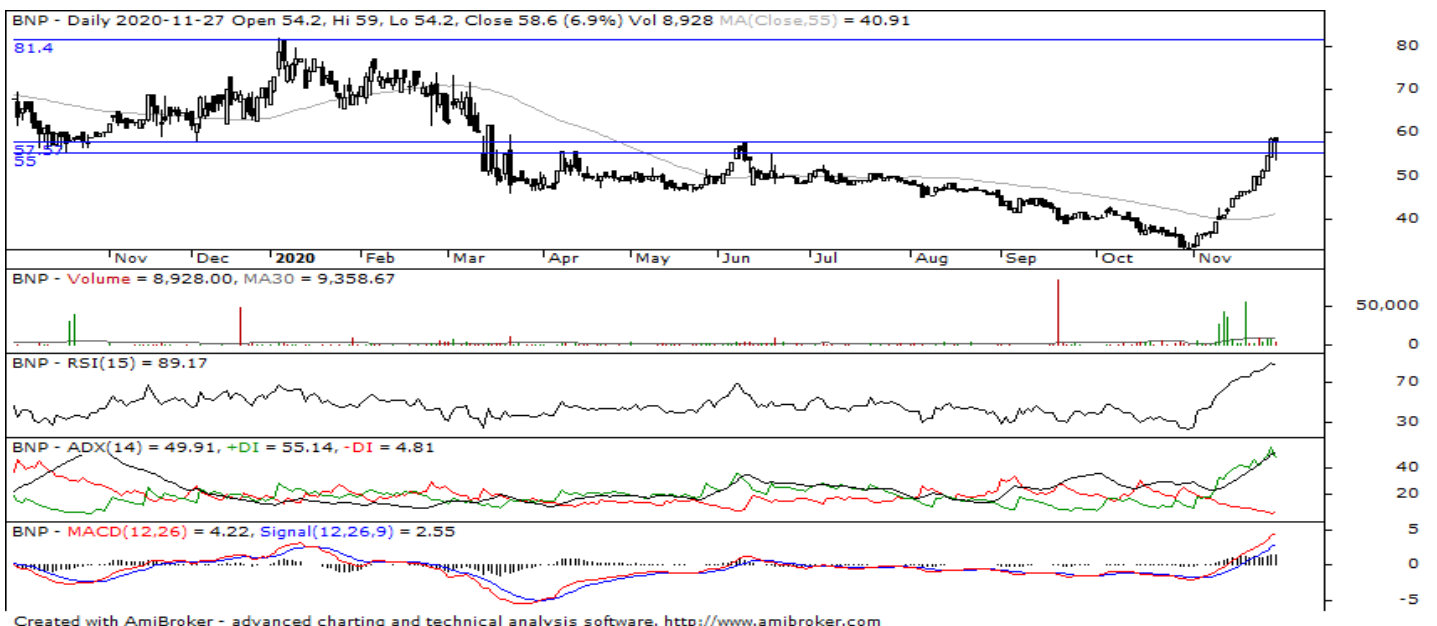
Kurs akcji od połowy 2018 r. poruszał się w konsolidacji w przedziale 2,12-4,81 zł. Przed kilkoma dniami strona kupująca zdołała wybić kurs powyżej górnej bandy konsolidacji, co otwiera drogę do dalszego wzrostu kursu. Argumentem popytowym jest również ruch powrotny do przełamanej oporu i to, że strona popytowa nie dopuściła do zejścia kursu poniżej tego poziomu. Wygląda więc na to, że kurs znajduje się pod kontrolą popytu, a najbliższy poziom oporu znajduje się na 6,87 zł (podwójny opór), kolejna bariera podaży znajduje się na 8,43 zł jako maksima z 2017 r. /tk/



BNPPPL

Indeks: **mWIG40**
P/E: **12,6**
Zamknięcie: **58,60 zł**

Kurs akcji w 2020 r. znajduje się w trendzie spadkowym, który ustanowił dno pod koniec października. Następujące odbicie generowane było na wysokim wolumenie, co świadczy o zaangażowaniu się popytu. Ciekawe jest to, że kurs zdołał przełamać istotną strefę oporową 55-57,57 zł, co otwiera drogę do dalszego odbicia. Najbliższy opór znajduje się na 81,40 zł i stanowi szczyt kursu z początku bieżącego roku. /tk/



Źródło: GPW

Objaśnienia, szczegółowe informacje prawne, jak i wyłączenia odpowiedzialności znajdują się na ostatnich dwóch stronach raportu. Zlecenia telefoniczne: Klienci BM Alior Banku (z telefonów komórkowych i stacjonarnych) 19 503 (z sieci Play: 12 19 503), z zagranicy +48 12 19 503, +48 12 370 74 00, opłaty za połączenie z infolinią: z telefonów stacjonarnych – w kraju opłata jak za połączenie lokalne, z telefonów komórkowych i zagranicy – opłata zgodna z cennikiem operatora danej sieci komórkowej, Internet: www.bm.aliorbank.pl

Walory miesiąca

poniedziałek, 30 listopada 2020



Biuro Maklerskie Alior Bank SA

ul. Łopuszańska 38D
02-232 Warszawa

Zespół Analiz i Doradztwa Biura Maklerskiego Alior Bank SA:

Zbigniew Obara	Menedżer ds. Analiz, Makler Papierów Wartościowych	12 682 64 79	Zbigniew.Obara@alior.pl
Marcin Brendota	Ekspert ds. analiz, Doradca Inwestycyjny	22 555 22 90	Marcin.Brendota@alior.pl
Adam Dudon	Ekspert ds. analiz, Doradca Inwestycyjny	12 340 17 70	Adam.Dudon@alior.pl
Tomasz Kolarz	Ekspert ds. Data Science	12 682 64 24	Tomasz.Kolarz@alior.pl

Powyższy materiał został przygotowany przez Biuro Maklerskie Alior Bank SA. Właścicielem niniejszego opracowania jest Alior Bank Spółka Akcyjna z siedzibą w Warszawie, ul. Łopuszańska 38D, 02-232 Warszawa, Sąd Rejonowy dla m.st. Warszawy w Warszawie, XIV Wydział Gospodarczy, KRS: 0000305178, REGON: 141387142, NIP: 1070010731, kapitał zakładowy: 1 305 539 910 PLN (opłacony w całości). Biuro Maklerskie Alior Bank jest wyodrębnioną organizacyjnie jednostką Alior Banku SA. Powielanie bądź publikowanie niniejszego opracowania lub jego części bez pisemnej zgody Biura Maklerskiego Alior Bank S.A. jest zabronione.

Niniejsze opracowanie jest wyrazem wiedzy oraz poglądów autorów i nie powinno być inaczej interpretowane. W szczególności informacje zawarte w niniejszym dokumencie nie stanowią rekomendacji w rozumieniu Rozporządzenia Parlamentu Europejskiego i Rady (UE) NR 596/2014 z dnia 16 kwietnia 2014 r. w sprawie nadużyć na rynku (rozporządzenie w sprawie nadużyć na rynku) oraz uchylające dyrektywę 2003/6/WE Parlamentu Europejskiego i Rady i dyrektywy Komisji 2003/124/WE, 2003/125/WE i 2004/72/WE, ani usługi doradztwa inwestycyjnego. Usługa doradztwa inwestycyjnego jest świadczona na podstawie odrębnej umowy o doradztwo inwestycyjne.

Niniejszy raport wyraża wiedzę oraz poglądy autorów według stanu na dzień sporządzenia. Kursy, na podstawie których przygotowany jest niniejszy raport obejmują dane z sesji giełdowej poprzedzającej dzień publikacji raportu. Opracowanie zostało sporządzone z rzetelnością i starannością przy zachowaniu zasad metodologicznej poprawności, na podstawie ogólnodostępnych informacji, uznanych przez Biuro Maklerskie za wiarygodne.

Biuro Maklerskie nie gwarantuje realizacji założonego celu inwestycyjnego ani uzyskania określonego wyniku inwestycyjnego. Prezentowane wyniki inwestycyjne nie stanowią gwarancji osiągnięcia podobnych wyników w przyszłości, są wynikiem inwestycyjnym osiągniętym w konkretnym okresie historycznym.

W szczególności Biuro Maklerskie zwraca uwagę, iż na cenę instrumentów finansowych ma wpływ wiele różnych czynników, które są lub mogą być niezależne od emitenta i wyników jego działalności. Można do nich zaliczyć m. in. zmieniające się warunki ekonomiczne, prawne, polityczne i podatkowe, których niejednokrotnie nie można przewidzieć lub które mogą być trudne do przewidzenia. Korzystając z opracowania nie należy rezygnować z przeprowadzenia niezależnej oceny i uwzględnienia innych niż przedstawione czynniki ryzyka.

Inwestowanie w akcje wiąże się z ryzykiem utraty części lub całości zainwestowanych środków.

Wykresy przygotowano za pomocą programu AMIBROKER. Dane do wykresów dostarcza firma STATICA.