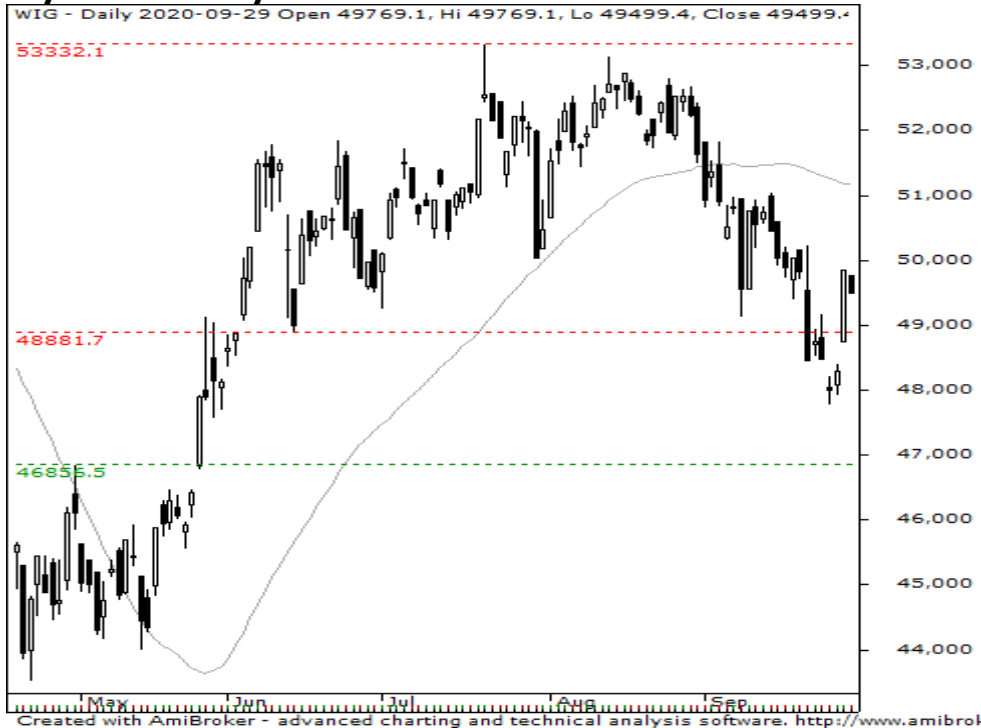


Walory miesiąca

środa, 30 września 2020



Wykres dzienny WIG



PREZENTOWANE SPÓŁKI

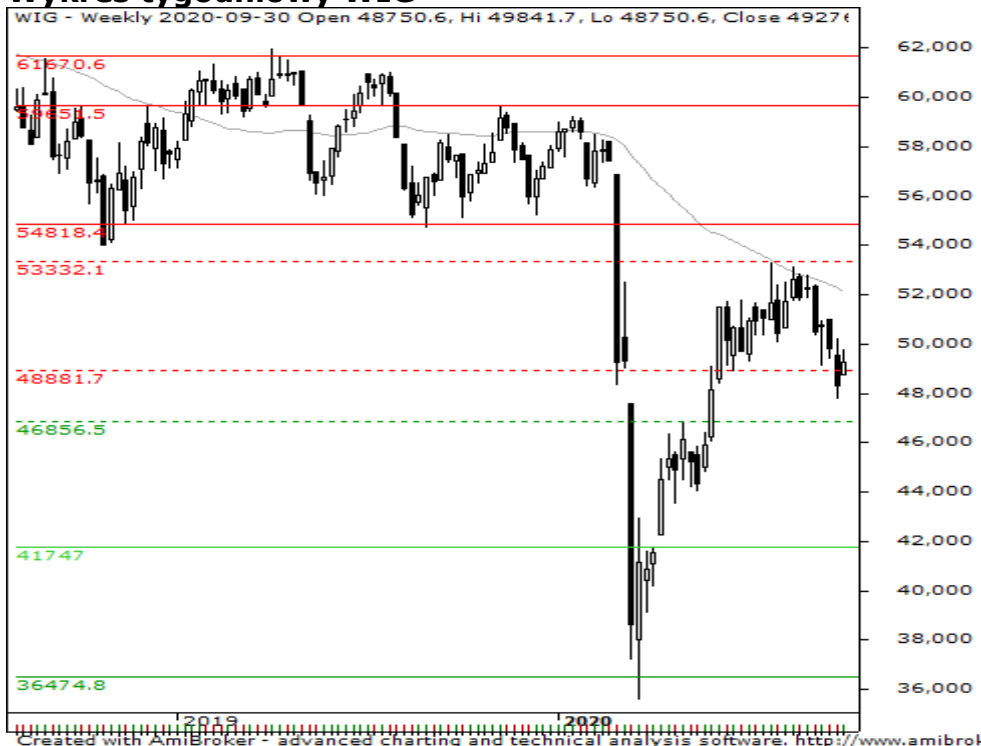
PKOBP

SANPL

AGORA

POLWAX

Wykres tygodniowy WIG



GRUPA AZOTY

Niniejsze opracowanie jest wyrazem wiedzy oraz poglądów autorów i nie powinno być inaczej interpretowane. W szczególności informacje zawarte w niniejszym dokumencie nie stanowią rekomendacji w rozumieniu Rozporządzenia Parlamentu Europejskiego i Rady (UE) NR 596/2014 z dnia 16 kwietnia 2014 r. w sprawie nadużyć na rynku (rozporządzenie w sprawie nadużyć na rynku) oraz uchylające dyrektywę 2003/6/WE Parlamentu Europejskiego i Rady i dyrektywy Komisji 2003/124/WE, 2003/125/WE i 2004/72/WE, ani usługi doradztwa inwestycyjnego. Usługa doradztwa inwestycyjnego jest świadczona na podstawie odrębnej umowy o doradztwo inwestycyjne.

Objaśnienia, szczegółowe informacje prawne, jak i wyłączenia odpowiedzialności znajdują się na ostatnich dwóch stronach raportu. Zlecenia telefoniczne: Klienci BM Alior Banku (z telefonów komórkowych i stacjonarnych) 19 503 (z sieci Play: 12 19 503), z zagranicy +48 12 19 503, +48 12 370 74 00, opłaty za połączenie z infolinią: z telefonów stacjonarnych – w kraju opłata jak za połączenie lokalne, z telefonów komórkowych i zagranicy – opłata zgodna z cennikiem operatora danej sieci komórkowej, Internet: www.bm.aliorbank.pl

Walory miesiąca



**ALIOR
BANK**

Biuro Maklerskie

środa, 30 września 2020

PKOBP

Indeks: **WIG20**

P/E: **7,7**

Zamknięcie: **20,96 zł**

Notowania banku po spadku trwającym do marca zmieniły trend w konsolidację. Jej dolny zakres to marcowy dołek na 19,65, a górny - to pułap 25,12. Od lipca trwała powolna przecena kursu, która przed kilkoma dniami doprowadziła do testu marcowego dołka. Podaż próbowała docisnąć kurs o czym świadczył rosnący wolumen, ale manewr ten nie zakończył się powodzeniem. Wolumen obrotu z ostatnich dni na tle letnich sesji wzrósł, co świadczy o obecności obu stron rynkowych. Z uwagi na obecność kursu nad istotnym wsparciem - relacja potencjalnego zysku do ryzyka wydaje się sprzyjać kupującym.



SANPL

Indeks: **WIG20**

P/E: **8,5**

Zamknięcie: **141,40 zł**

Kurs akcji banku od marca-kwietnia porusza się w konsolidacji, w zakresie 141,10-196,40 zł. Od czerwca kurs wykonuje powolny ruch spadkowy w kierunku dołka zanotowanego w kwietniu, przy czym aktywność handlu maleje, co oznacza, że jest coraz mniej chętnych do sprzedawania akcji. We wrześniu kurs akcji szoruje przy dołku, co może stać się argumentem popytowym i pozwolić bykom na wyprowadzenie odbicia w ramach trwającej średnioterminowej konsolidacji. Jeśli jednak kurs spadły wyraźnie poniżej wsparcia i na wyraźnie widocznym wolumenie, to scenariusz odbicia załamałby się i należałoby szukać nowego dołka przeceny.



Walory miesiąca



**ALIOR
BANK**

Biuro Maklerskie

środa, 30 września 2020

AGORA

Indeks: **SWIG80**
P/E: **ujemny**
Zamknięcie: **6,58 zł**

Podejście kontr ariańskie. Akcje spółki w marcu i kwietniu ustanowiły dołek przeceny na 6,36 zł, po czym nastąpiła średnioterminowa konsolidacja. We wrześniu kurs zdołał jednak naruszyć wspomniany dołek, ale podaż nie poszła za ciosem i zezwoliła kupującym na powrócenie z kursem powyżej naruszonego wsparcia. Psychologicznie premiuje to stronę popytową, gdyż niewykorzystana szansa podaży może podminowywać wiarę tego obozu. W takim kontekście kurs miałby szansę na wyprowadzenie kontry w ramach konsolidacji. Jeśli jednak sprzedający zdołaliby przełamać wsparcie na 6,36 zł, to wtedy scenariusz odbicia zostałby zanegowany.



Created with AmiBroker - advanced charting and technical analysis software. <http://www.amibroker.com>

POLWAX

Indeks: **WIG**
P/E: **ujemny**
Zamknięcie: **2,90 zł**

W lipcu i sierpniu podaż przeprowadziła silny atak, szybko sprowadzając kurs z okolic 4,50 do podwójnego dołka na 2,62 zł rozciągniętego pomiędzy listopadem ub. roku oraz marcem br. Atak podaży na ten dołek miał miejsce na wysokim wolumenie i nie udał się. We wrześniu kurs zdołał utrzymać się powyżej tego wsparcia, a w trakcie ostatniej sesji wzrósł na wyraźnie rosnącym wolumenie, co może zapowiadać początek kontry byków. Najbliższym oporem wydaje się pułap 3,59 zł, a kolejny to szczyt z czerwca na 4,50 zł.



Created with AmiBroker - advanced charting and technical analysis software. <http://www.amibroker.com>

Walory miesiąca



ALIOR
BANK

Biuro Maklerskie

środa, 30 września 2020

GRUPA AZOTY

Indeks: **mWIG40**

P/E: **9**

Zamknięcie: **23,85 zł**

Podejście kontr ariańskie. Notowania akcji od czerwca poruszają się w tendencji spadkowej, która przed kilkoma dniami wyhamowała, co zbiega się z obecnością wsparcia znajdującego się w rejonie 22,16 zł, będącego także dołkiem przeceny zakończonej w październiku 2018 r. Druga część trwającej korekty rozgrywa się na spadającym wolumenie, co oznacza, że ubywa chętnych do sprzedawania akcji. Popyt ma zatem szansę, którą może wykorzystać do przeprowadzenia odbicia. Najbliższym oporem jest długoterminowa linia trendu spadkowego, której bliska obecność w czerwcu zahamowała popyt. Aktualnie linia ta znajduje się tuż powyżej poziomu 30 zł. Jeśli strona kupująca nie wykorzysta okazji do odbicia, to podaż może obrać na celownik marcowy dołek na 16,16 zł.



Źródło: GPW

Walory miesiąca

środa, 30 września 2020



Biuro Maklerskie Alior Bank SA

ul. Łopuszańska 38D
02-232 Warszawa

Zespół Analiz i Doradztwa Biura Maklerskiego Alior Bank SA:

Zbigniew Obara	Menedżer Zespołu Analiz, Makler Papierów Wartościowych	12 682 64 79	Zbigniew.Obara@alior.pl
Marcin Brendota	Ekspert ds. analiz, Doradca Inwestycyjny	22 555 22 90	Marcin.Brendota@alior.pl
Adam Dudon	Ekspert ds. analiz, Doradca Inwestycyjny	12 340 17 70	Adam.Dudon@alior.pl
Tomasz Kolarz	Ekspert ds. Data Science	12 682 64 24	Tomasz.Kolarz@alior.pl

Powyższy materiał został przygotowany przez Biuro Maklerskie Alior Bank SA. Właścicielem niniejszego opracowania jest Alior Bank Spółka Akcyjna z siedzibą w Warszawie, ul. Łopuszańska 38D, 02-232 Warszawa, Sąd Rejonowy dla m.st. Warszawy w Warszawie, XIII Wydział Gospodarczy, KRS: 0000305178, REGON: 141387142, NIP: 1070010731, kapitał zakładowy: 1 305 539 910 PLN (opłacony w całości). Biuro Maklerskie Alior Bank jest wyodrębnioną organizacyjnie jednostką Alior Banku SA. Powielanie bądź publikowanie niniejszego opracowania lub jego części bez pisemnej zgody Biura Maklerskiego Alior Bank S.A. jest zabronione.

Niniejsze opracowanie jest wyrazem wiedzy oraz poglądów autorów i nie powinno być inaczej interpretowane. W szczególności informacje zawarte w niniejszym dokumencie nie stanowią rekomendacji w rozumieniu Rozporządzenia Parlamentu Europejskiego i Rady (UE) NR 596/2014 z dnia 16 kwietnia 2014 r. w sprawie nadużyć na rynku (rozporządzenie w sprawie nadużyć na rynku) oraz uchylające dyrektywę 2003/6/WE Parlamentu Europejskiego i Rady i dyrektywy Komisji 2003/124/WE, 2003/125/WE i 2004/72/WE, ani usługi doradztwa inwestycyjnego. Usługa doradztwa inwestycyjnego jest świadczona na podstawie odrębnej umowy o doradztwo inwestycyjne.

Niniejszy raport wyraża wiedzę oraz poglądy autorów według stanu na dzień sporządzenia. Kursy, na podstawie których przygotowany jest niniejszy raport obejmują dane z sesji giełdowej poprzedzającej dzień publikacji raportu. Opracowanie zostało sporządzone z rzetelnością i starannością przy zachowaniu zasad metodologicznej poprawności, na podstawie ogólnodostępnych informacji, uznanych przez Biuro Maklerskie za wiarygodne.

Biuro Maklerskie nie gwarantuje realizacji założonego celu inwestycyjnego ani uzyskania określonego wyniku inwestycyjnego. Prezentowane wyniki inwestycyjne nie stanowią gwarancji osiągnięcia podobnych wyników w przyszłości, są wynikiem inwestycyjnym osiągniętym w konkretnym okresie historycznym.

W szczególności Biuro Maklerskie zwraca uwagę, iż na cenę instrumentów finansowych ma wpływ wiele różnych czynników, które są lub mogą być niezależne od emitenta i wyników jego działalności. Można do nich zaliczyć m. in. zmieniające się warunki ekonomiczne, prawne, polityczne i podatkowe, których niejednokrotnie nie można przewidzieć lub które mogą być trudne do przewidzenia. Korzystając z opracowania nie należy rezygnować z przeprowadzenia niezależnej oceny i uwzględnienia innych niż przedstawione czynniki ryzyka.

Inwestowanie w akcje wiąże się z ryzykiem utraty części lub całości zainwestowanych środków.

Wykresy przygotowano za pomocą programu AMIBROKER. Dane do wykresów dostarcza firma STATICA.