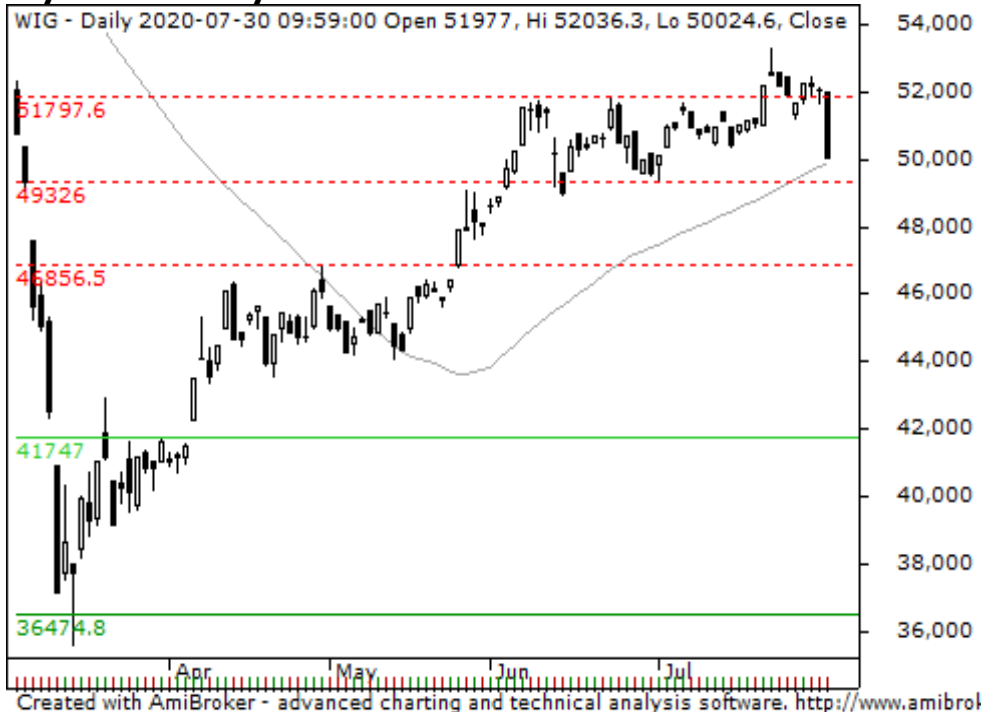


Walory miesiąca

piątek, 31 lipca 2020



Wykres dzienny WIG



PREZENTOWANE SPÓŁKI

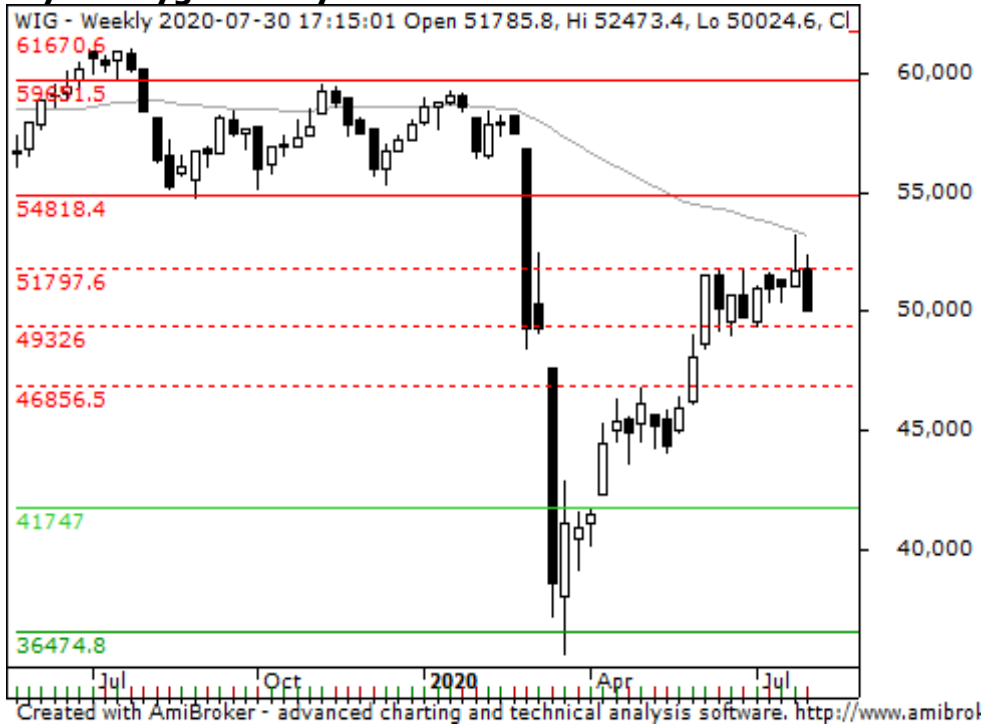
GTC

NETIA

PGE

ENEA

Wykres tygodniowy WIG



Niniejsze opracowanie jest wyrazem wiedzy oraz poglądów autorów i nie powinno być inaczej interpretowane. W szczególności informacje zawarte w niniejszym dokumencie nie stanowią rekomendacji w rozumieniu Rozporządzenia Parlamentu Europejskiego i Rady (UE) NR 596/2014 z dnia 16 kwietnia 2014 r. w sprawie nadużyć na rynku (rozporządzenie w sprawie nadużyć na rynku) oraz uchylające dyrektywę 2003/6/WE Parlamentu Europejskiego i Rady i dyrektywy Komisji 2003/124/WE, 2003/125/WE i 2004/72/WE, ani usługi doradztwa inwestycyjnego. Usługa doradztwa inwestycyjnego jest świadczona na podstawie odrębnej umowy o doradztwo inwestycyjne.

Walory miesiąca



**ALIOR
BANK**

Biuro Maklerskie

piątek, 31 lipca 2020

GTC

Indeks: **mWIG40**

P/E: **12,1**

Zamknięcie: **6,20 zł**

Kurs akcji spółki ponownie zniżkuje w rejon długoterminowego dołka w przedziale 5,96-6,12 zł, co jednak ma miejsce na niskim wolumenie. Świadczy to o sondowaniu ze strony podaży reakcji popytu. Strona kupująca ma więc okazję do zatrzymania aktualnej korekty i wyprowadzenia odbicia. Jeśli się to uda, to lokalnie potwierdzona zostanie konsolidacja w przedziale 5,96-8,36 zł, a obrona jej dolnego zakresu dawałaby bykom okazję do przetestowania jej oporu. /tk/



Created with AmiBroker - advanced charting and technical analysis software. <http://www.amibroker.com>

NETIA

Indeks: **sWIG80**

P/E: **28,70**

Zamknięcie: **53,26 zł**

Kurs akcji przed kilkoma sesjami wybił się powyżej długoterminowego oporu w rejonie 4,26-4,35 zł i zdołał się tam utrzymać. Wyraźna siła względem indeksu WIG w ostatnich dniach daje kupującym możliwość myślenia o kolejnej barierze podażowej, która znajduje się na 5 zł. Jeśli jednak obóz byków dopuści do cofnięcia kursu poniżej przełamanego długoterminowego oporu, to wybiecie należałoby potraktować jako pułapka zastawiona na popyt, a to mogłoby rodzić przykre konsekwencje w postaci mocniejszej korekty. /tk/



Created with AmiBroker - advanced charting and technical analysis software. <http://www.amibroker.com>

Walory miesiąca



ALIOR
BANK

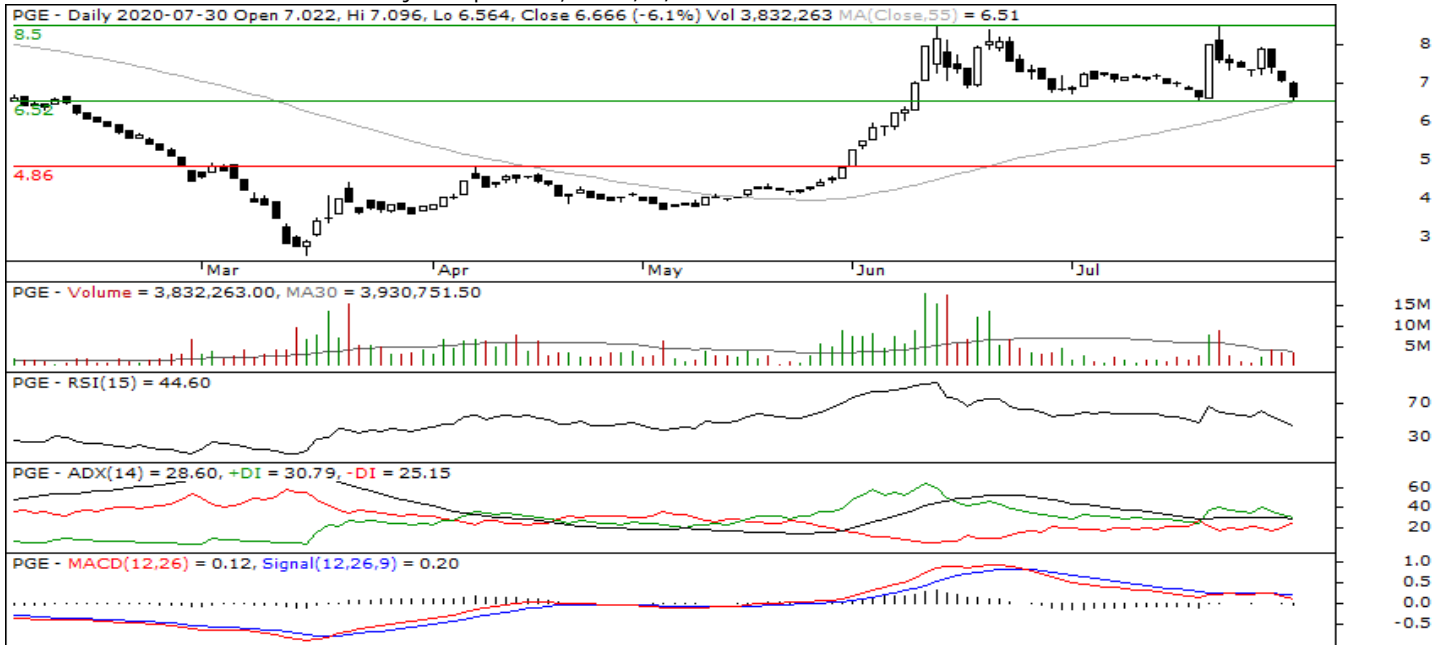
Biuro Maklerskie

piątek, 31 lipca 2020

PGE

Indeks: **WIG20**
P/E: **ujemny**
Zamknięcie: **6,666 zł**

Akcje spółki ustanowiły szczyt odbicia w czerwcu, co miało miejsce na relatywnie wysokim wolumenie. W kolejnych tygodniach rozpoczęła się płaska korekta, która przyjęła już postać konsolidacji. Dolny jej zakres to okolice 6,52 zł, natomiast górny to pułap 8,50 zł. W ciągu ostatnich sesji kurs ponownie dotarł do wsparcia, co jednak ma miejsce na relatywnie niewysokim wolumenie (w odniesieniu do średniej, a także o obrotów obserwowanych w konsolidacji). Jeśli byki wybronią się na tym poziomie, to zyskają okazję do powrotnego ruchu w kierunku 8,50 zł. W przeciwnym razie, podaż może próbować skierować kurs w rejon wsparcia 4,86 zł. /tk/



Created with AmiBroker - advanced charting and technical analysis software. <http://www.amibroker.com>

ENEA

Indeks: **mWIG40**
P/E: **5,1**
Zamknięcie: **7,25 zł**

W ciekawym miejscu znajdują się akcje spółki, które w ramach ostatniej korekty dotarły do linii trendu wzrostowego. Ponadto korekta zatrzymała się powyżej dołka ostatniej korekty z czerwca i lipca i jednocześnie w rejonie długoterminowego poziomu 7,27 zł, który do czerwca stanowił zaporę. Pułap ten został jednak przełamany i obecnie pełni rolę wsparcia. Jeśli byki wykorzystają okazję to mają szansę na odbicie kursu przynajmniej do ostatniego maksimum na 8,58 zł, a być może i wyżej do okolic 9,60 zł, gdyż obrona linii lokalnego trendu sugerowałaby jego dalsze trwanie i ustanowienie kolejnego szczytu. Jeśli jednak podaż przełamie wspomniane wsparcia, to dwa najbliższe przystanki znajdują się na 6,38 zł oraz na 5,23 zł. /tk/



Created with AmiBroker - advanced charting and technical analysis software. <http://www.amibroker.com>

Źródło: GPW

Walory miesiąca

piątek, 31 lipca 2020



Biuro Maklerskie Alior Bank SA

ul. Łopuszańska 38D
02-232 Warszawa

Zespół Analiz i Doradztwa Biura Maklerskiego Alior Bank SA:

Zbigniew Obara	Menedżer Zespołu Analiz, Makler Papierów Wartościowych	12 682 64 79	Zbigniew.Obara@alior.pl
Marcin Brendota	Ekspert ds. analiz, Doradca Inwestycyjny	22 555 22 90	Marcin.Brendota@alior.pl
Tomasz Kolarz	Ekspert ds. Data Science	12 682 64 24	Tomasz.Kolarz@alior.pl

Powyższy materiał został przygotowany przez Biuro Maklerskie Alior Bank SA. Właścicielem niniejszego opracowania jest Alior Bank Spółka Akcyjna z siedzibą w Warszawie, ul. Łopuszańska 38D, 02-232 Warszawa, Sąd Rejonowy dla m.st. Warszawy w Warszawie, XIII Wydział Gospodarczy, KRS: 0000305178, REGON: 141387142, NIP: 1070010731, kapitał zakładowy: 1 305 539 910 PLN (opłacony w całości). Biuro Maklerskie Alior Bank jest wyodrębnioną organizacyjnie jednostką Alior Banku SA. Powielanie bądź publikowanie niniejszego opracowania lub jego części bez pisemnej zgody Biura Maklerskiego Alior Bank S.A. jest zabronione.

Niniejsze opracowanie jest wyrazem wiedzy oraz poglądów autorów i nie powinno być inaczej interpretowane. W szczególności informacje zawarte w niniejszym dokumencie nie stanowią rekomendacji w rozumieniu Rozporządzenia Parlamentu Europejskiego i Rady (UE) NR 596/2014 z dnia 16 kwietnia 2014 r. w sprawie nadużyć na rynku (rozporządzenie w sprawie nadużyć na rynku) oraz uchylające dyrektywę 2003/6/WE Parlamentu Europejskiego i Rady i dyrektywy Komisji 2003/124/WE, 2003/125/WE i 2004/72/WE, ani usługi doradztwa inwestycyjnego. Usługa doradztwa inwestycyjnego jest świadczona na podstawie odrębnej umowy o doradztwo inwestycyjne.

Niniejszy raport wyraża wiedzę oraz poglądy autorów według stanu na dzień sporządzenia. Kursy, na podstawie których przygotowywany jest niniejszy raport obejmują dane z sesji giełdowej poprzedzającej dzień publikacji raportu. Opracowanie zostało sporządzone z rzetelnością i starannością przy zachowaniu zasad metodologicznej poprawności, na podstawie ogólnodostępnych informacji, uznanych przez Biuro Maklerskie za wiarygodne.

Biuro Maklerskie nie gwarantuje realizacji założonego celu inwestycyjnego ani uzyskania określonego wyniku inwestycyjnego. Prezentowane wyniki inwestycyjne nie stanowią gwarancji osiągnięcia podobnych wyników w przyszłości, są wynikiem inwestycyjnym osiągniętym w konkretnym okresie historycznym.

W szczególności Biuro Maklerskie zwraca uwagę, iż na cenę instrumentów finansowych ma wpływ wiele różnych czynników, które są lub mogą być niezależne od emitenta i wyników jego działalności. Można do nich zaliczyć m. in. zmieniające się warunki ekonomiczne, prawne, polityczne i podatkowe, których niejednokrotnie nie można przewidzieć lub które mogą być trudne do przewidzenia. Korzystając z opracowania nie należy rezygnować z przeprowadzenia niezależnej oceny i uwzględnienia innych niż przedstawione czynników ryzyka.

Inwestowanie w akcje wiąże się z ryzykiem utraty części lub całości zainwestowanych środków.

Wykresy przygotowano za pomocą programu AMIBROKER. Dane do wykresów dostarcza firma STATICA.