

# Walory miesiąca

czwartek, 30 maja 2019



## Wykres dzienny WIG



## PREZENTOWANE SPÓŁKI

**PKNORLEN**

**CIECH**

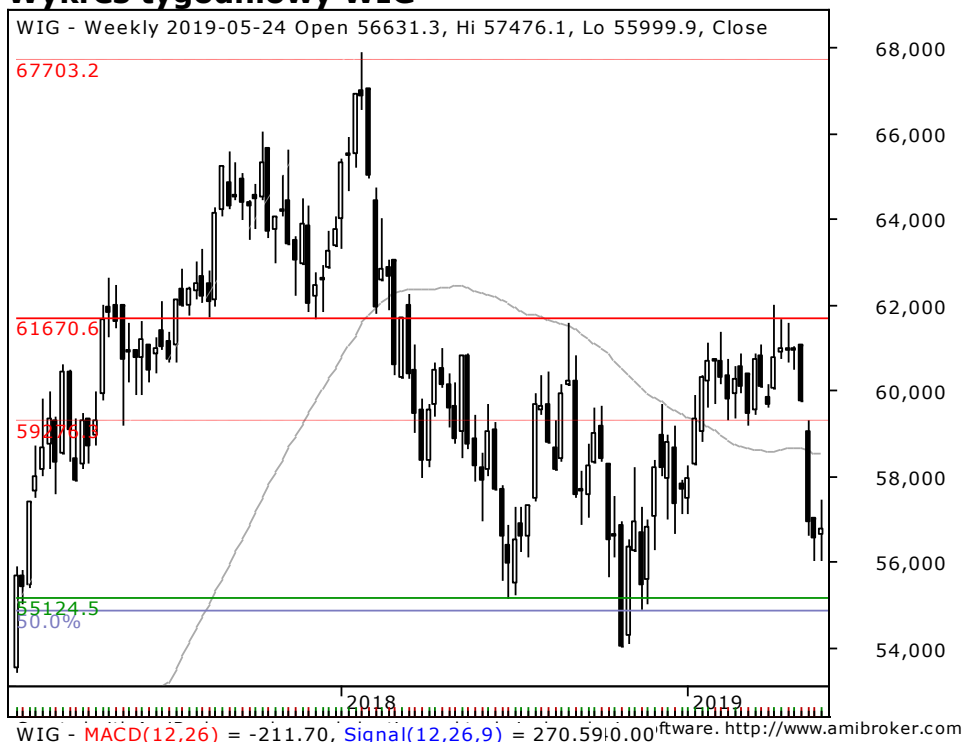
**PGE**

**PKOBP**

**PGNIG**

**FORTE**

## Wykres tygodniowy WIG



Materiał nie jest rekomendacją w rozumieniu Rozporządzenia Ministra Finansów z 19 października 2005 roku w sprawie informacji stanowiących rekomendacje dotyczące instrumentów finansowych, ich emitentów lub wystawców. Informacje zamieszczone na ostatniej stronie raportu stanowią jego integralną część.

# Walory miesiąca



ALIOR  
BANK

Biuro Maklerskie

czwartek, 30 maja 2019

## PKNORLEN

Indeks: **WIG20**

P/E: **7,6**

Beta: **1,3**

Zamknięcie: **94,70 zł**

Kurs akcji znajduje się w wieloletnim trendzie wzrostowym, który od jesieni 2017 r. poddawany jest korekcie. W tym czasie notowania akcji trzykrotnie dotarły do linii trendu wzrostowego, co miało miejsce w 2018 r. oraz w maju 2019 r. Podaż naruszyła linię, jednak strona popytowa szybko powróciła z kursem powyżej. W ciągu ostatnich sesji zwyżce kursu towarzyszy wyraźny wzrost wolumenu, co oznacza, że wyjście kursu powyżej naruszonej linii trendu wzrostowego nie jest przypadkowe, a świadomym działaniem strony popytowej. Przyjmując optykę, że linia trendu została wybroniona, można szukać pierwszego oporu w rejonie 104 zł, a następnego w okolicy 114 zł. Jeśli jednak podaż ponownie pokona linię trendu, to ważne wsparcie dla akcji znajduje się na 80,70 zł (dołek sprzed roku). /tk/



Created with AmiBroker - advanced charting and technical analysis software. <http://www.amibroker.com>

## CIECH

Indeks: **mWIG40**

P/E: **13,8**

Beta: **0,8**

Zamknięcie: **44,90 zł**

Kurs akcji porusza się w długoterminowym trendzie spadkowym, który w na jesieni 2018 r. ustanowił dołek na 39 zł. Strona popytowa rozpoczęła odbicie, czemu towarzyszył wzrost wolumenu. Następująca później fala spadkowa, trwająca od marca br. najpierw miała miejsce na relatywnie wysokim wolumenie, który w trakcie kolejnych sesji spadkowych powoli się wyczerpywał. Ostatnia faza spadków kursu w rejonie 43,20 zł miała miejsce na wolumenie wyraźnie poniżej przeciętnego, co świadczy o braku chętnych do dalszej mocnej przeceny. Aktualnie strona popytowa próbuje wykorzystać to lokalne wsparcie do wyprowadzenia kontry. Jeśli na tym poziomie się to nie uda, to kurs może spaść w rejon dołka na 39 zł i tam strona popytowa powinna ponownie podjąć obronę. MACD i RSI sprzyjają już kupującym. /tk/



Created with AmiBroker - advanced charting and technical analysis software. <http://www.amibroker.com>

# Walory miesiąca

czwartek, 30 maja 2019



**ALIOR  
BANK**

Biuro Maklerskie

## PGE

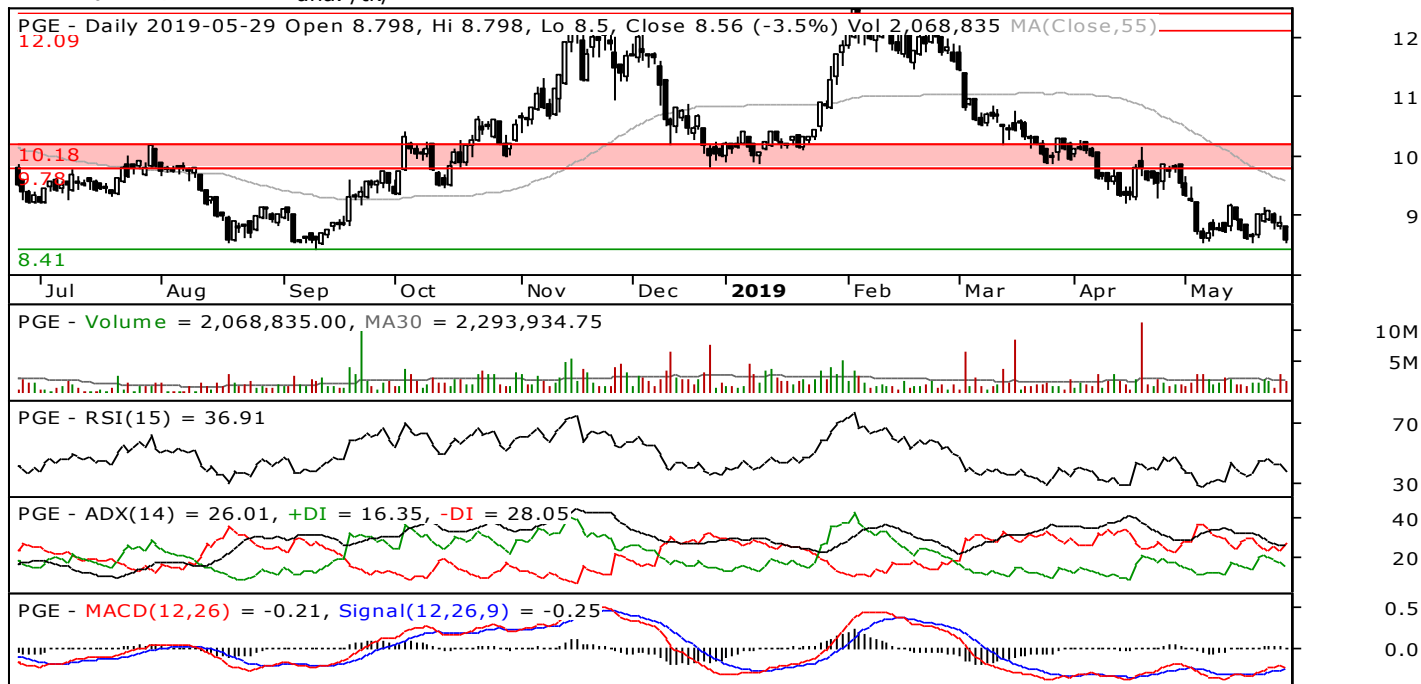
Podjęcie kontrariańskie. Notowania akcji znajdują się tuż nad długoterminowym dołkiem na 8,41 zł, a spadkiem kursu w ten rejon w ostatniej fazie nie towarzyszył ponadprzeciętny wolumen. Oznacza to, że strona podaźowa nie do końca wierzy w możliwość przełamania wsparcia, a popyt próbuje je bronić. Przemawia za tym także lokalna konsolidacja z maja. Dla posiadaczy akcji jest to pozytywny sygnał, gdyż pozwala myśleć o scenariuszu odbicia w rejon 9,78-10,18 zł. Jeśli jednak relatywnie bliskie wsparcie na 8,41 zł pęknie, to cały scenariusz zakładający odbicie wywróci się, a kurs poszuka nowego dna. /tk/

Indeks: **WIG20**

P/E: **13,9**

Beta: **1,1**

Zamknięcie: **8,56 zł**



Created with AmiBroker - advanced charting and technical analysis software. <http://www.amibroker.com>

## PKOBP

Notowania akcji banku od około połowy ubiegłego roku poruszają się w trendzie konsolidacyjnym, którego dolny zakres znajduje się w rejonie 36,90-37,60 zł, a górny w okolicy 41,95-42,50 zł. W maju strona podaźowa testuje dolne ograniczenie konsolidacji, a test ten przyjmuje formę miesięcznej konsolidacji. Wysoki wolumen (efekt MSCI) na spadkowej sesji z połowy tygodnia nie przełożył się na kontynuację przeceny. Strona kupująca ma więc realną szansę na wyprowadzenie kolejnego odbicia w ramach prawie rocznej konsolidacji. Kurs może zatem obierać na celownik okolice 42 zł. Jeśli jednak strona kupująca nie wykorzysta okazji i pozwoli przełamać wspomniane wsparcie, to następnym znajduje się na 35,87 zł i stanowi dołek korekty zakończonej na początku lipca 2018 r. /tk/

Indeks: **WIG20**

P/E: **12,4**

Beta: **1,2**

Zamknięcie: **38,04 zł**



Created with AmiBroker - advanced charting and technical analysis software. <http://www.amibroker.com>

# Walory miesiąca



ALIOR  
BANK

Biuro Maklerskie

czwartek, 30 maja 2019

## PGNiG

Indeks: **WIG20**  
P/E: **11,78**  
Beta: **1,01**  
Zamknięcie: **5,55 zł**

Spółka, po tegorocznym dynamicznym osłabieniu, wyhamowała w granicach rocznej linii kanału wzrostowego. Obecnie notowania pozostają w konsolidacji, jednak kurs wkrótce może wybić się z klina, którego dolne ramię stanowi podstawa rocznego kanału wzrostowego, a górne kwartalna linia kanału spadkowego. Wybicie górą dawałoby możliwość zmiany tegorocznego kierunku, jednak wymaga potwierdzenia w najbliższych dniach. Co ciekawe MACD pomimo pogłębienia dołka w maju nie wykazuje już tendencji spadkowych, co uwiarygadnia szanse na wybicie górą. Z drugiej strony aktywizacja podaży może zepchnąć kurs w granice przebiegającej niżej linii pięcioletniego trendu wzrostowego z okolic 5 zł.

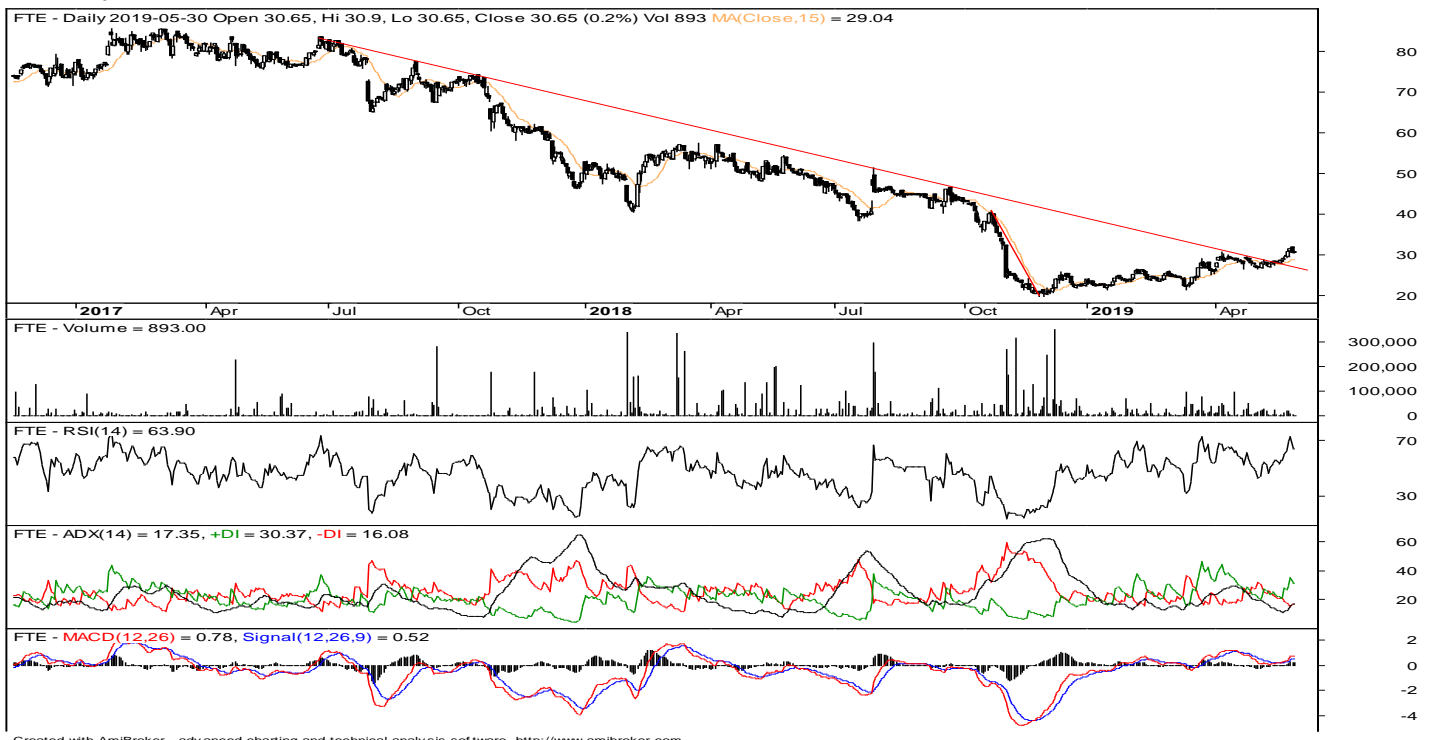
/afr/



## FORTE

Indeks: **mWIG40**  
P/E: **17,97**  
Beta: **0,44**  
Zamknięcie: **30,65 zł**

Spółka, po rocznych spadkach, próbuje wybić się z dotychczasowego kanału spadkowego, co daje podstawy do zmiany kierunku w kolejnych tygodniach. Tegoroczne odbicie zapewniło dodatkowo przejście MACD na dodatnią stronę skali, a na ADX linia kierunkowa DI+ góruje nad DI-. Najbliższym wsparciem pozostaje dołek z października zeszłego roku natomiast opór szczyt z września. /afr/



Źródło: GPW

# Walory miesiąca

czwartek, 30 maja 2019



## Biuro Maklerskie Alior Bank

ul. Łopuszańska 38D  
02-232 Warszawa

### Strateg ryneków finansowych:

Agata Filipowicz-Rybicka	Menedżer ds. Strategii Ryneków Finansowych, Makler Papierów Wartościowych	12 682 64 23	Agata.Filipowicz-Rybicka@alior.pl
--------------------------	---	--------------	-----------------------------------

### Zespół Analiz i Doradztwa Biura Maklerskiego Alior Banku:

Zbigniew Obara	Menedżer Zespołu Analiz, Makler Papierów Wartościowych	12 682 64 79	Zbigniew.Obara@alior.pl
Marcin Brendota	Ekspert ds. analiz, Doradca Inwestycyjny	22 555 22 90	Marcin.Brendota@alior.pl
Wioletta Pawłowska	Specjalista ds. analiz, Doradca Inwestycyjny	12 298 44 74	Wioletta.Pawlowska@alior.pl
Tomasz Kolarz	Ekspert ds. analiz	12 682 64 24	Tomasz.Kolarz@alior.pl

Powyższy materiał został przygotowany przez Biuro Maklerskie Alior Bank SA. Właścicielem niniejszego opracowania jest Alior Bank Spółka Akcyjna z siedzibą w Warszawie, ul. Łopuszańska 38D, 02-232 Warszawa, Sąd Rejonowy dla m.st. Warszawy w Warszawie, XIII Wydział Gospodarczy, KRS: 0000305178, REGON: 141387142, NIP: 1070010731, kapitał zakładowy: 1 305 539 910 PLN (opłacony w całości). Biuro Maklerskie Alior Bank jest wyodrębnioną organizacyjnie jednostką Alior Banku SA. Powielanie bądź publikowanie niniejszego opracowania lub jego części bez pisemnej zgody Biura Maklerskiego Alior Bank S.A. jest zabronione.

Niniejsze opracowanie jest wyrazem wiedzy oraz poglądów autorów i nie powinno być inaczej interpretowane. W szczególności informacje zawarte w niniejszym dokumencie nie stanowią rekomendacji w rozumieniu Rozporządzenia Ministra Finansów z 19 października 2005 roku w sprawie informacji stanowiących rekomendacje dotyczące instrumentów finansowych, ich emitentów lub wystawców, ani usługi doradztwa inwestycyjnego. Usługa doradztwa inwestycyjnego jest świadczona na podstawie odrębnej umowy o doradztwo inwestycyjne.

Niniejszy raport wyraża wiedzę oraz poglądy autorów według stanu na dzień sporządzenia. Kursy, na podstawie których przygotowany jest niniejszy raport obejmują dane z sesji giełdowej poprzedzającej dzień publikacji raportu. Opracowanie zostało sporządzone z rzetelnością i starannością przy zachowaniu zasad metodologicznej poprawności, na podstawie ogólnodostępnych informacji, uznanych przez Biuro Maklerskie za wiarygodne.

Biuro Maklerskie nie gwarantuje realizacji założonego celu inwestycyjnego ani uzyskania określonego wyniku inwestycyjnego. Prezentowane wyniki inwestycyjne nie stanowią gwarancji osiągnięcia podobnych wyników w przyszłości, są wynikiem inwestycyjnym osiągniętym w konkretnym okresie historycznym.

W szczególności Biuro Maklerskie zwraca uwagę, iż na cenę instrumentów finansowych ma wpływ wiele różnych czynników, które są lub mogą być niezależne od emitenta i wyników jego działalności. Można do nich zaliczyć m. in. zmieniające się warunki ekonomiczne, prawne, polityczne i podatkowe, których niejednokrotnie nie można przewidzieć lub które mogą być trudne do przewidzenia. Korzystając z opracowania nie należy rezygnować z przeprowadzenia niezależnej oceny i uwzględnienia innych niż przedstawione czynniki ryzyka.

Inwestowanie w akcje wiąże się z ryzykiem utraty części lub całości zainwestowanych środków.

Wykresy przygotowano za pomocą programu AMIBROKER. Dane do wykresów dostarcza firma STATICA.