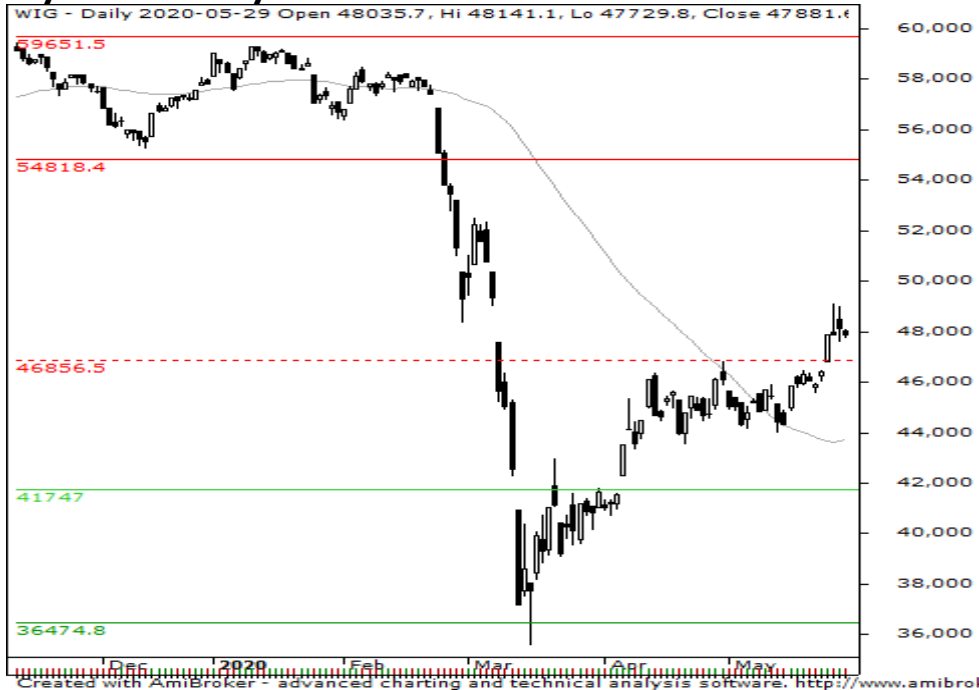


Walory miesiąca

piątek, 29 maja 2020



Wykres dzienny WIG



PREZENTOWANE SPÓŁKI

FAMUR

MBANK

GRUPA AZOTY

TORPOL

Wykres tygodniowy WIG



Niniejsze opracowanie jest wyrazem wiedzy oraz poglądów autorów i nie powinno być inaczej interpretowane. W szczególności informacje zawarte w niniejszym dokumencie nie stanowią rekomendacji w rozumieniu Rozporządzenia Parlamentu Europejskiego i Rady (UE) NR 596/2014 z dnia 16 kwietnia 2014 r. w sprawie nadużyć na rynku (rozporządzenie w sprawie nadużyć na rynku) oraz uchylające dyrektywę 2003/6/WE Parlamentu Europejskiego i Rady i dyrektywy Komisji 2003/124/WE, 2003/125/WE i 2004/72/WE, ani usługi doradztwa inwestycyjnego. Usługa doradztwa inwestycyjnego jest świadczona na podstawie odrębnej umowy o doradztwo inwestycyjne.

Objaśnienia, szczegółowe informacje prawne, jak i wyłączenia odpowiedzialności znajdują się na ostatnich dwóch stronach raportu. Zlecenia telefoniczne: Klienci BM Alior Banku (z telefonów komórkowych i stacjonarnych) 19 503 (z sieci Play: 12 19 503), z zagranicy +48 12 19 503, +48 12 370 74 00, opłaty za połączenie z infolinią: z telefonów stacjonarnych – w kraju opłata jak za połączenie lokalne, z telefonów komórkowych i zagranicy – opłata zgodna z cennikiem operatora danej sieci komórkowej, Internet: www.bm.aliorbank.pl

Walory miesiąca



ALIOR
BANK

Biuro Maklerskie

piątek, 29 maja 2020

FAMUR

Indeks: **mWIG40**

P/E: **5,8**

Zamknięcie: **2,335 zł**

Notowania akcji znajdują się w długoterminowym trendzie spadkowym oraz krótkoterminowym trendzie bocznym. W marcu kurs ustanowił dołek na 1,86 zł po czym nastąpiło odbicie zatrzymane przez podaż na poziomie oporu na 2,82 zł. Kolejna korekta zatrzymała się jednak powyżej marcowego dołka i przez około miesiąc kurs konsolidował się w wąskim zakresie. W trakcie dwóch poprzednich sesji kupujący wyprowadzili impuls wzrostowy na wysokim wolumenie, który pokonał poziom 2,27 zł i otwiera drogę w kierunku górnego ograniczenia 3-miesięcznej konsolidacji (okolice istotnego oporu na 2,82 zł). /tk/



Created with AmiBroker - advanced charting and technical analysis software. <http://www.amibroker.com>

MBANK (wyk. tyg.)

Indeks: **WIG20**

P/E: **9,6**

Zamknięcie: **212 zł**

Ciekawie prezentuje się tygodniowy wykres akcji banku. W bieżącym tygodniu buduje się istotna biała świeca generowana na skokowo rosnącym wolumenie, co sugeruje początek odreagowania silnych spadków. Ponadto kurs aktualnie powraca powyżej przełamanego dołka z 2011 r. na 203,30 zł i jeśli kupujący utrzymają ten sukces do zamknięcia sesji kończącej tydzień, to pozwoli to bykom myśleć o skierowaniu notowań w rejon kolejnego oporu rozciągającego się pomiędzy 261,20-300,80 zł. /tk/



Created with AmiBroker - advanced charting and technical analysis software. <http://www.amibroker.com>

Walory miesiąca

piątek, 29 maja 2020



**ALIOR
BANK**

Biuro Maklerskie

GRUPA AZOTY

Indeks: **mWIG40**
P/E: **11,9**
Zamknięcie: **31 zł**

Notowania akcji w połowie marca ustanowiły dno bessy po czym rozpoczęło się odbicie. Na korzyść byków przemawiało najpierw powrócenie z kursem powyżej przełamanego dołka z 2018 r. na 22,16 zł, co pozwoliło myśleć o dalszych wzrostach. Aktualnie kurs pokonał kolejną barierę w rejonie 30,02 zł (podwójny opór jako dołki w połączeniu z linią trendu spadkowego). W ten sposób kupujący otworzyli drogę w kierunku kolejnego oporu w rejonie 36,80 zł, co z grubsza zbiega się z obecnością linii trendu spadkowego zapoczątkowaną szczytami pod koniec 2015 r. /tk/



Created with AmiBroker - advanced charting and technical analysis software. <http://www.amibroker.com>

TORPOL

Indeks: **sWIG80**
P/E: **7,6**
Zamknięcie: **10,70 zł**

Kurs akcji znajduje się w ponad rocznym trendzie wzrostowym, który przed kilkoma dniami pokonał długoterminową linię oporu i aktualnie wykonał do niej ruch powrotny. Najbliższym oporem być może jest pułap 11,51 zł, który jeszcze nie był testowany w tej roli po przełamaniu go w II połowie 2017 r. Jeśli jednak ten poziom nie będzie stanowił bariery podażowej, to kolejnym przystankiem dla kursu jest pułap 13,66 zł oraz 14,20 zł (jako długoterminowy potrójny szczyt). Można przypuszczać, że bezpiecznym dla byków poziomem dla ewentualnego cofnięcia kursu jest przedział 8,37-9,10 zł, który stanowi wybitny opór i do którego kurs nie wykonywał jeszcze ruchu powrotnego. /tk/



Created with AmiBroker - advanced charting and technical analysis software. <http://www.amibroker.com>

Źródło: GPW

Objaśnienia, szczegółowe informacje prawne, jak i wyłączenia odpowiedzialności znajdują się na ostatnich dwóch stronach raportu. Zlecenia telefoniczne: Klienci BM Alior Banku (z telefonów komórkowych i stacjonarnych) 19 503 (z sieci Play: 12 19 503), z zagranicy +48 12 19 503, +48 12 370 74 00, opłaty za połączenie z infolinią: z telefonów stacjonarnych – w kraju opłata jak za połączenie lokalne, z telefonów komórkowych i zagranicy – opłata zgodna z cennikiem operatora danej sieci komórkowej, Internet: www.bm.aliorbank.pl

Walory miesiąca

piątek, 29 maja 2020



Biuro Maklerskie Alior Bank SA

ul. Łopuszańska 38D
02-232 Warszawa

Zespół Analiz i Doradztwa Biura Maklerskiego Alior Bank SA:

Zbigniew Obara	Menedżer Zespołu Analiz, Makler Papierów Wartościowych	12 682 64 79	Zbigniew.Obara@alior.pl
Marcin Brendota	Ekspert ds. analiz, Doradca Inwestycyjny	22 555 22 90	Marcin.Brendota@alior.pl
Tomasz Kolarz	Ekspert ds. Data Science	12 682 64 24	Tomasz.Kolarz@alior.pl

Powyższy materiał został przygotowany przez Biuro Maklerskie Alior Bank SA. Właścicielem niniejszego opracowania jest Alior Bank Spółka Akcyjna z siedzibą w Warszawie, ul. Łopuszańska 38D, 02-232 Warszawa, Sąd Rejonowy dla m.st. Warszawy w Warszawie, XIII Wydział Gospodarczy, KRS: 0000305178, REGON: 141387142, NIP: 1070010731, kapitał zakładowy: 1 305 539 910 PLN (opłacony w całości). Biuro Maklerskie Alior Bank jest wyodrębnioną organizacyjnie jednostką Alior Banku SA. Powielanie bądź publikowanie niniejszego opracowania lub jego części bez pisemnej zgody Biura Maklerskiego Alior Bank S.A. jest zabronione.

Niniejsze opracowanie jest wyrazem wiedzy oraz poglądów autorów i nie powinno być inaczej interpretowane. W szczególności informacje zawarte w niniejszym dokumencie nie stanowią rekomendacji w rozumieniu Rozporządzenia Parlamentu Europejskiego i Rady (UE) NR 596/2014 z dnia 16 kwietnia 2014 r. w sprawie nadużyć na rynku (rozporządzenie w sprawie nadużyć na rynku) oraz uchylające dyrektywę 2003/6/WE Parlamentu Europejskiego i Rady i dyrektywy Komisji 2003/124/WE, 2003/125/WE i 2004/72/WE, ani usługi doradztwa inwestycyjnego. Usługa doradztwa inwestycyjnego jest świadczona na podstawie odrębnej umowy o doradztwo inwestycyjne.

Niniejszy raport wyraża wiedzę oraz poglądy autorów według stanu na dzień sporządzenia. Kursy, na podstawie których przygotowywany jest niniejszy raport obejmują dane z sesji giełdowej poprzedzającej dzień publikacji raportu. Opracowanie zostało sporządzone z rzetelnością i starannością przy zachowaniu zasad metodologicznej poprawności, na podstawie ogólnodostępnych informacji, uznanych przez Biuro Maklerskie za wiarygodne.

Biuro Maklerskie nie gwarantuje realizacji założonego celu inwestycyjnego ani uzyskania określonego wyniku inwestycyjnego. Prezentowane wyniki inwestycyjne nie stanowią gwarancji osiągnięcia podobnych wyników w przyszłości, są wynikiem inwestycyjnym osiągniętym w konkretnym okresie historycznym.

W szczególności Biuro Maklerskie zwraca uwagę, iż na cenę instrumentów finansowych ma wpływ wiele różnych czynników, które są lub mogą być niezależne od emitenta i wyników jego działalności. Można do nich zaliczyć m. in. zmieniające się warunki ekonomiczne, prawne, polityczne i podatkowe, których niejednokrotnie nie można przewidzieć lub które mogą być trudne do przewidzenia. Korzystając z opracowania nie należy rezygnować z przeprowadzenia niezależnej oceny i uwzględnienia innych niż przedstawione czynników ryzyka.

Inwestowanie w akcje wiąże się z ryzykiem utraty części lub całości zainwestowanych środków.

Wykresy przygotowano za pomocą programu AMIBROKER. Dane do wykresów dostarcza firma STATICA.