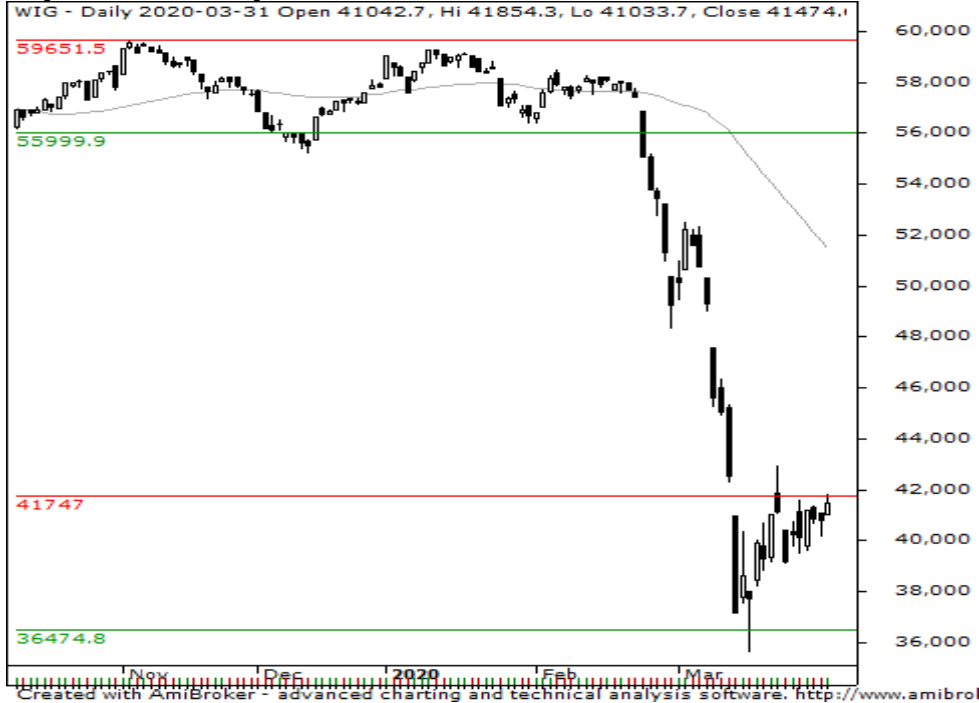


Walory miesiąca

wtorek, 31 marca 2020



Wykres dzienny WIG



PREZENTOWANE SPÓŁKI

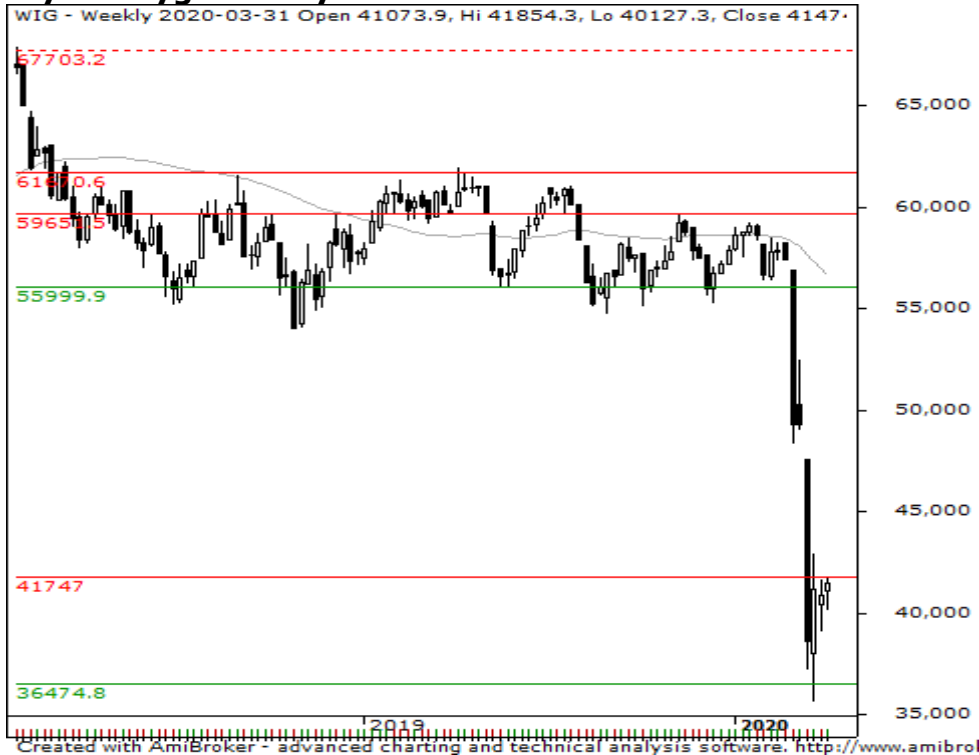
MILLENNIUM

PKOBP

FERRO

BUDIMEX

Wykres tygodniowy WIG



Niniejsze opracowanie jest wyrazem wiedzy oraz poglądów autorów i nie powinno być inaczej interpretowane. W szczególności informacje zawarte w niniejszym dokumencie nie stanowią rekomendacji w rozumieniu Rozporządzenia Parlamentu Europejskiego i Rady (UE) NR 596/2014 z dnia 16 kwietnia 2014 r. w sprawie nadużyć na rynku (rozporządzenie w sprawie nadużyć na rynku) oraz uchylające dyrektywę 2003/6/WE Parlamentu Europejskiego i Rady i dyrektywy Komisji 2003/124/WE, 2003/125/WE i 2004/72/WE, ani usługi doradztwa inwestycyjnego. Usługa doradztwa inwestycyjnego jest świadczona na podstawie odrębnej umowy o doradztwo inwestycyjne.

Objaśnienia, szczegółowe informacje prawne, jak i wyłączenia odpowiedzialności znajdują się na ostatnich dwóch stronach raportu. Zlecenia telefoniczne: Klienci BM Alior Banku (z telefonów komórkowych i stacjonarnych) 19 503 (z sieci Play: 12 19 503), z zagranicy +48 12 19 503, +48 12 370 74 00, opłaty za połączenie z infolinią: z telefonów stacjonarnych – w kraju opłata jak za połączenie lokalne, z telefonów komórkowych i zagranicy – opłata zgodna z cennikiem operatora danej sieci komórkowej, Internet: www.bm.aliorbank.pl

Walory miesiąca



ALIOR
BANK

Biuro Maklerskie

wtorek, 31 marca 2020

MILLENNIUM

Indeks: **mWIG40**

P/E: **6,9**

Beta: **1,5**

Zamknięcie: **3,20 zł**

Po nieudanym kilkukrotnym teście długoterminowego podwójnego oporu na 9,77 zł, kurs akcji banku poddany został mocnej przecenie, która rozpoczęła się w połowie 2019 r. Ostatni impuls przeceny sprowadził kurs poniżej ważnego wsparcia na 4,28 zł i dotarł do podwójnego dołka z 2011 i 20212 r. na 3,14 zł. Byki wyraźnie wybroniły ten poziom, a na danych dziennych pojawił się skokowo rosnący wolumen (wygląda na to, że jest to istotny punkt zaczepienia). Najbliższym oporem dla odbicia jest więc poziom 4,28 zł (który byki już testowały w ramach ruchu powrotnego). Warunkiem jest utrzymanie pułapu 3,14 zł. /tk/



Created with AmiBroker - advanced charting and technical analysis software. <http://www.amibroker.com>

PKO BP

Indeks: **WIG20**

P/E: **7**

Beta: **1,2**

Zamknięcie: **22,51 zł**

Kurs akcji banku w połowie marca ustanowił dno trwającej przeceny, co zbiegło się z obecnością podwójnego długoterminowego wsparcia na 21,50 zł. Rozkład dziennych zmian cen i wolumenów w okolicy tego wsparcia sprzyja jednak nieco bardziej stronie popytowej, co może budować przekonanie, że kupujący zdobędą się na jakąś formę mocniejszego odreagowania. Najbliższa strefa istotnego oporu znajduje się relatywnie wysoko bo w przedziale 33,12-36,90 zł. Na wykresie tygodniowym dostrzec można świecę, która wyglądem i wolumenem przypomina formację młota, a strona podażowa przez około 2 tygodnie nie zdołała przełamać wsparcia. /tk/



Created with AmiBroker - advanced charting and technical analysis software. <http://www.amibroker.com>

Walory miesiąca



**ALIOR
BANK**

Biuro Maklerskie

wtorek, 31 marca 2020

FERRO

Notowania akcji na skutek przeceny, jaka rozpoczęła się w lutym przełamały dolny zakres długoterminowej konsolidacji na poziomie 11,65 zł i w punkt dotarły do długoterminowej linii trendu wzrostowego, zapoczątkowanego w 2012-13 r. W ramach odbicia od linii kurs powrócił powyżej przełamanego wsparcia na 11,45 zł, co otwiera bykom drogę do oporu na 14,45 zł, a w dalszej kolejności być może do długoterminowego podwójnego szczytu w rejonie 18,30 zł./tk/

Indeks: **sWIG80**

P/E: **6,1**

Beta: **0,8**

Zamknięcie: **12,25 zł**



Created with AmiBroker - advanced charting and technical analysis software. <http://www.amibroker.com>

BUDIMEX

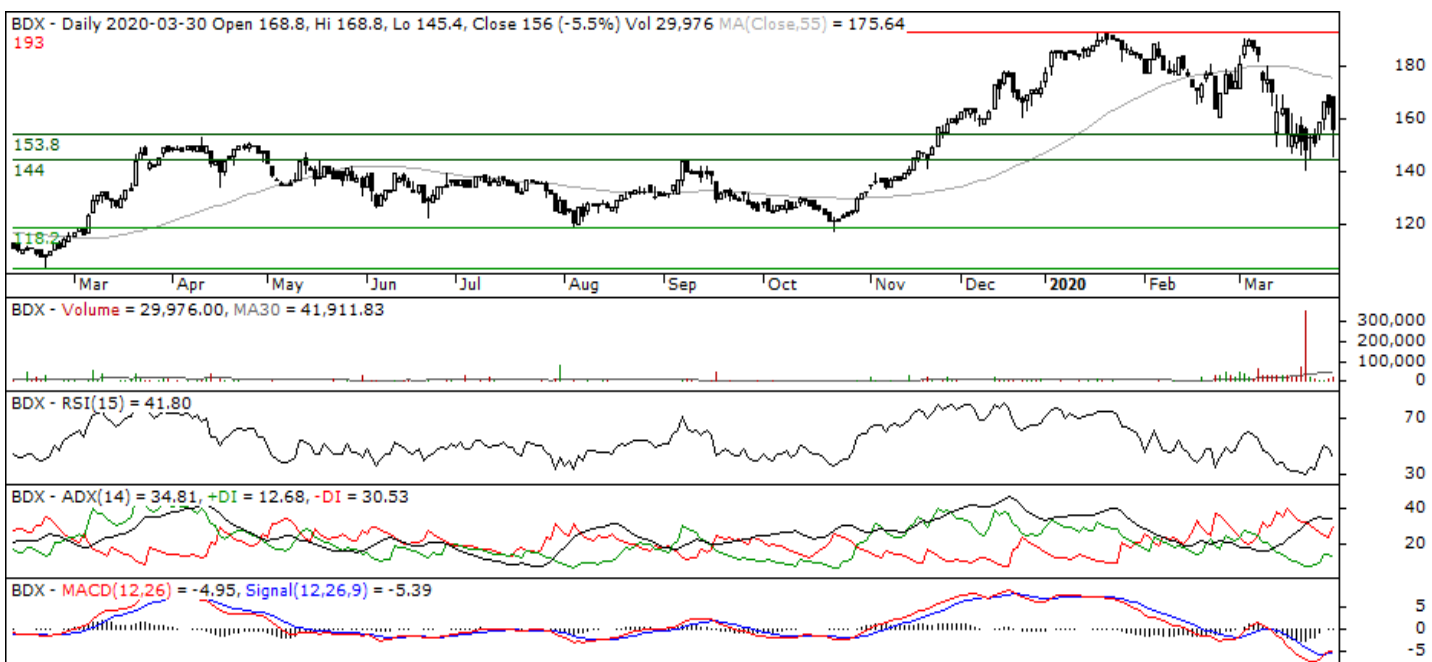
Kurs akcji na początku marca ustanowił lokalny podwójny szczyt, co później przełożyło się na korektę. Ta zatrzymała się na średnio-długoterminowym wsparciu w przedziale 144-153,80 zł. Podaż mimo wysokiego wolumenu nie zdołała pokonać tej bariery, co także ponownie nie udało się na wczorajszej sesji. Byki złapały punkt zaczepienia i być może dołone ograniczenie konsolidacji w przedziale 144-193 zł. W takim przypadku próba odbicia kursu i ponownego skierowania go w rejon górnej bandy konsolidacji mogłaby być kwestią czasu. /tk/

Indeks: **mWIG40**

P/E: **17,6**

Beta: **0,4**

Zamknięcie: **156 zł**



Created with AmiBroker - advanced charting and technical analysis software. <http://www.amibroker.com>

Źródło: GPW

Objaśnienia, szczegółowe informacje prawne, jak i wyłączenia odpowiedzialności znajdują się na ostatnich dwóch stronach raportu. Zlecenia telefoniczne: Klienci BM Alior Banku (z telefonów komórkowych i stacjonarnych) 19 503 (z sieci Play: 12 19 503), z zagranicy +48 12 19 503, +48 12 370 74 00, opłaty za połączenie z infolinią: z telefonów stacjonarnych – w kraju opłata jak za połączenie lokalne, z telefonów komórkowych i zagranicy – opłata zgodna z cennikiem operatora danej sieci komórkowej, Internet: www.bm.aliorbank.pl

Walory miesiąca

wtorek, 31 marca 2020



Biuro Maklerskie Alior Bank

ul. Łopuszańska 38D
02-232 Warszawa

Zespół Analiz i Doradztwa Biura Maklerskiego Alior Banku:

Zbigniew Obara	Menedżer Zespołu Analiz, Makler Papierów Wartościowych	12 682 64 79	Zbigniew.Obara@alior.pl
Marcin Brendota	Ekspert ds. analiz, Doradca Inwestycyjny	22 555 22 90	Marcin.Brendota@alior.pl
Tomasz Kolarz	Ekspert ds. analiz, Data Scientist	12 682 64 24	Tomasz.Kolarz@alior.pl

Powyższy materiał został przygotowany przez Biuro Maklerskie Alior Bank SA. Właścicielem niniejszego opracowania jest Alior Bank Spółka Akcyjna z siedzibą w Warszawie, ul. Łopuszańska 38D, 02-232 Warszawa, Sąd Rejonowy dla m.st. Warszawy w Warszawie, XIII Wydział Gospodarczy, KRS: 0000305178, REGON: 141387142, NIP: 1070010731, kapitał zakładowy: 1 305 539 910 PLN (opłacony w całości). Biuro Maklerskie Alior Bank jest wyodrębnioną organizacyjnie jednostką Alior Banku SA. Powielanie bądź publikowanie niniejszego opracowania lub jego części bez pisemnej zgody Biura Maklerskiego Alior Bank S.A. jest zabronione.

Niniejsze opracowanie jest wyrazem wiedzy oraz poglądów autorów i nie powinno być inaczej interpretowane. W szczególności informacje zawarte w niniejszym dokumencie nie stanowią rekomendacji w rozumieniu Rozporządzenia Parlamentu Europejskiego i Rady (UE) NR 596/2014 z dnia 16 kwietnia 2014 r. w sprawie nadużyć na rynku (rozporządzenie w sprawie nadużyć na rynku) oraz uchylające dyrektywę 2003/6/WE Parlamentu Europejskiego i Rady i dyrektywy Komisji 2003/124/WE, 2003/125/WE i 2004/72/WE, ani usługi doradztwa inwestycyjnego. Usługa doradztwa inwestycyjnego jest świadczona na podstawie odrębnej umowy o doradztwo inwestycyjne.

Niniejszy raport wyraża wiedzę oraz poglądy autorów według stanu na dzień sporządzenia. Kursy, na podstawie których przygotowywany jest niniejszy raport obejmują dane z sesji giełdowej poprzedzającej dzień publikacji raportu. Opracowanie zostało sporządzone z rzetelnością i starannością przy zachowaniu zasad metodologicznej poprawności, na podstawie ogólnodostępnych informacji, uznanych przez Biuro Maklerskie za wiarygodne.

Biuro Maklerskie nie gwarantuje realizacji założonego celu inwestycyjnego ani uzyskania określonego wyniku inwestycyjnego. Prezentowane wyniki inwestycyjne nie stanowią gwarancji osiągnięcia podobnych wyników w przyszłości, są wynikiem inwestycyjnym osiągniętym w konkretnym okresie historycznym.

W szczególności Biuro Maklerskie zwraca uwagę, iż na cenę instrumentów finansowych ma wpływ wiele różnych czynników, które są lub mogą być niezależne od emitenta i wyników jego działalności. Można do nich zaliczyć m. in. zmieniające się warunki ekonomiczne, prawne, polityczne i podatkowe, których niejednokrotnie nie można przewidzieć lub które mogą być trudne do przewidzenia. Korzystając z opracowania nie należy rezygnować z przeprowadzenia niezależnej oceny i uwzględnienia innych niż przedstawione czynników ryzyka.

Inwestowanie w akcje wiąże się z ryzykiem utraty części lub całości zainwestowanych środków.

Wykresy przygotowano za pomocą programu AMIBROKER. Dane do wykresów dostarcza firma STATICA.